

EXCLUSIF à LOVERVAL !
16 appartements luxueux
avec finitions "à la carte"



LOVERVAL (GERPINNES)

Chausée de Philippeville



LA QUALITÉ SANS CONCESSION

IMMO
CONTACT INFO ET VENTE : 071/33 19 20

Proche de vous !
SOTRABA
THOMAS & PIRON, LA FORCE D'UN TEAM

DEPUIS 1981

WWW.SOTRABA.BE

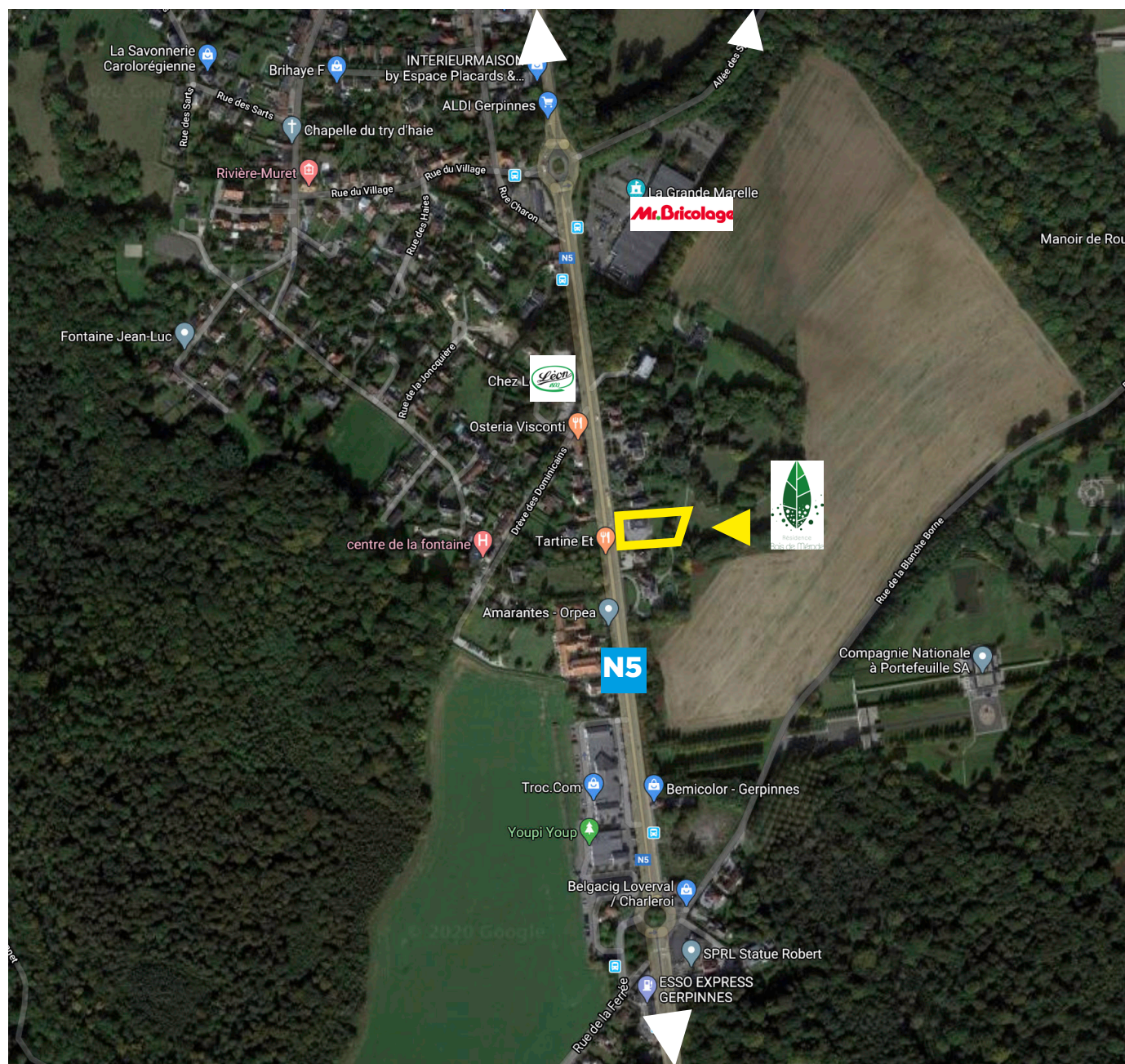
LE CATALOGUE DU PROJET

La situation

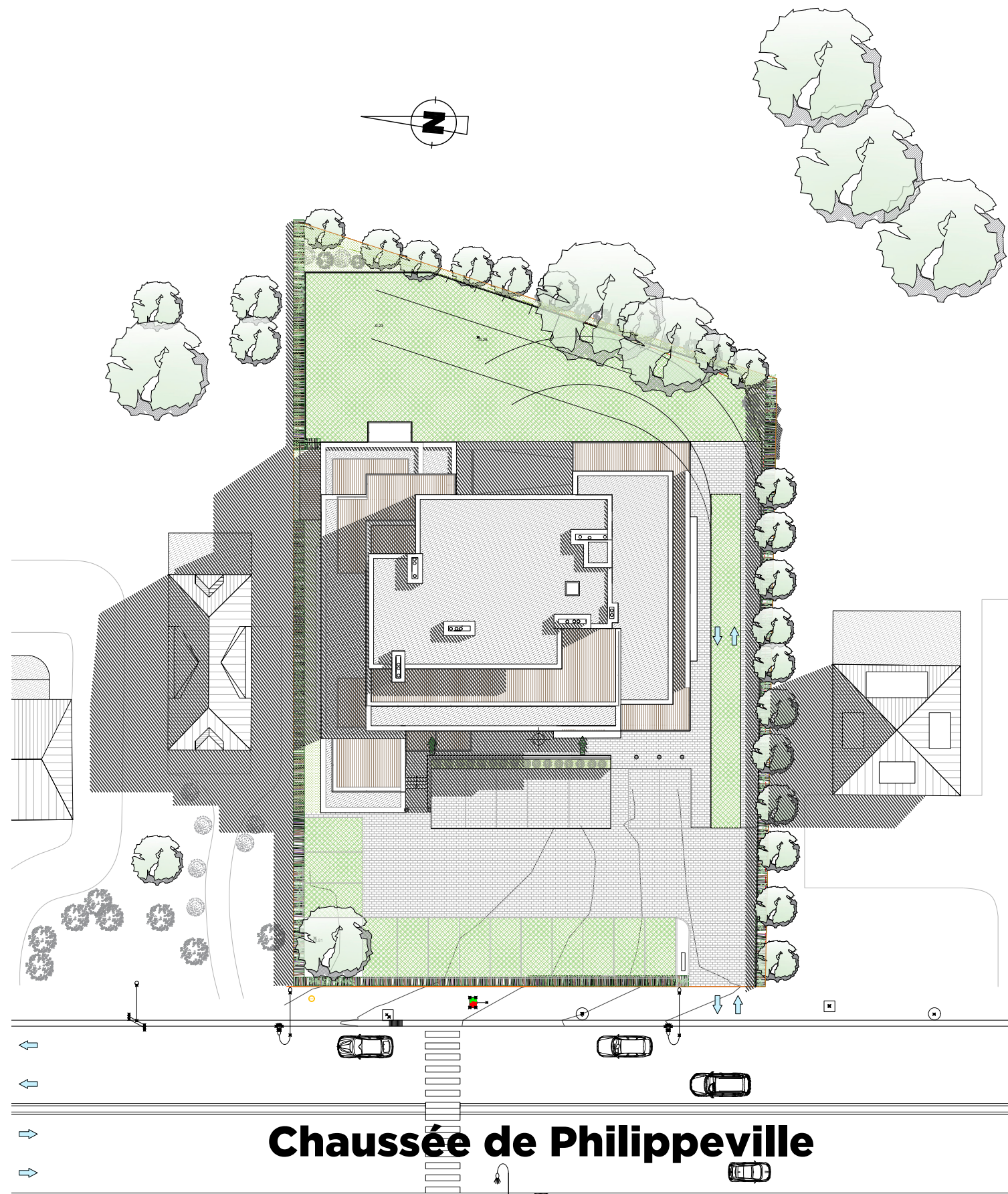


Vers COUILLET -
CHARLEROI

Vers IMTR
R3 - BLANCHE BORNE



Vers GERPINNES - NALINNES
BULTIA - LANEFFE



Chaussée de Philippeville

Proche de vous !

SOTRABA

THOMAS & PIRON, LA FORCE D'UN TEAM

Résidence **Bois de Mérode**

WWW.SOTRABA.BE **2/23**

Le projet



Présentation des principales caractéristiques du projet :
Le projet consiste en la construction d'un immeuble multi-résidentiel comprenant

- 1 zone à vocation commerciale et/ou bureau au rez-de chaussée qu'il sera possible d'aménager soit en 2 ou 3 entités distinctes. Les plans de permis reprennent une proposition d'agencement en 2 zones distinctes.

- 16 appartements de type 2 et 3 chambres.

Le programme des différents niveaux est le suivant : (les surfaces mentionnées ci-dessous sont des valeurs brutes).

- **Niveau -1** = zone parking avec capacité de 18 emplacements (soit un emplacement par appartement) - 18 cavettes - une zone "Vélos" - local compteurs électriques - local compteurs gaz et eau.

- > Surface brute de plateau (rampe extérieure comprise) = **844,60 m²**

- **Niveau 0 (Rez-de-chaussée)** = Zone commerciale - commun de l'immeuble avec entrée en façade latérale droite (sas, hall, circulation verticale) - local poubelles - 1 appartement :

- ° **Appartement 0.1** (125,63 m² / 2 chambres) disposant de son entrée en façade arrière (indépendante du reste des communs de l'immeuble)

- > Surface brute du plateau = **637,57 m²**



- **Niveau +1** = Hall commun - 6 appartements :

- ° **Appartement 1.1** (111,63 m² / 2 chambres)
 - ° **Appartement 1.2** (110,75 m² / 2 chambres)
 - ° **Appartement 1.3** (108,36 m² / 2 chambres)
 - ° **Appartement 1.4** (111,63 m² / 2 chambres)
 - ° **Appartement 1.5** (110,67 m² / 2 chambres)
 - ° **Appartement 1.6** (110,16 m² / 2 chambres)
 - > Surface brute du plateau = **789,84 m²**

- **Niveau +2** = Hall commun - 5 appartements :

- ° **Appartement 2.1** (154,82 m² / 3 chambres)
 - ° **Appartement 2.2** (110,00 m² / 2 chambres)
 - ° **Appartement 2.3** (108,40 m² / 2 chambres)
 - ° **Appartement 2.4** (111,35 m² / 2 chambres)
 - ° **Appartement 2.5** (110,89 m² / 2 chambres)
 - > Surface brute du plateau = **775,14 m²**

- **Niveau +3** = Hall commun - 3 appartements :

- ° **Appartement 3.1** (162,02 m² / 3 chambres)
 - ° **Appartement 3.2** (149,77 m² / 3 chambres)
 - ° **Appartement 3.3** (138,32 m² / 3 chambres)
 - > Surface brute du plateau = **685,71 m²**

- **Niveau +4** = Hall commun - 1 appartement :

- ° **Appartement 4.1** (215,42 m² / 3 chambres)
 - > Surface brute du plateau = **215,16 m²**

La superficie de l'ensemble des plateaux est de ±3 195,52 m² au sol pour un volume protégé de ±8 824,27

Résidence **Bois de Mérode**

La personnalisation



Résidence **Bois de Mérode**

Les promotions



Les atouts La PEB

La société de construction SOTRABA propose depuis 1981, tout son savoir-faire et son professionnalisme dans le domaine de la construction de logements neufs au travers d'un vaste choix de promotions immobilières. Nous vous invitons à consulter régulièrement notre site INTERNET pour découvrir en primeur le lancement de tous nos derniers projets exclusifs (www.sotraba.be) ; il y en a forcément un proche de chez vous.



Qu'il s'agisse d'appartements ou de maisons, chacun des biens vous est proposé à la vente entièrement parachevé pour une tranquillité optimale durant tout le chantier et une entière satisfaction à la remise des clés.

L'univers de la construction, de par les responsabilités qu'il engage et les attentes qu'il suscite, réclame une extrême rigueur de préparation et d'exécution dans de multiples domaines, car aucun détail ne peut être laissé au hasard. C'est pourquoi, depuis près de 40 ans, SOTRABA n'a cessé de peaufiner une méthodologie globale de construction particulièrement redoutable d'efficacité pour répondre aux exigences du plus grand nombre (candidats bâtisseurs ou candidats investisseurs).

C'est notamment grâce au côté très actif de son département développement qui gère un vaste potentiel de terrains idéalement situés, grâce à la préparation minutieuse des dossiers tout au long de leur mise au point en parfaite symbiose avec architecte(s) et bureau(x) d'étude, par des méthodes de mise en œuvre constamment à la pointe de ce qui se fait de mieux ou encore par la sélection rigoureuse de ses ouvriers, techniciens et partenaires sous-traitants que SOTRABA peut vous proposer des projets aussi exclusifs que variés.

Bien que filiale du groupe Thomas & Piron dont la réputation n'est plus à faire, SOTRABA a su conserver tous les avantages de l'esprit d'entreprise familiale avec notamment comme principaux atouts : maîtrise, qualité, rigueur, proximité, flexibilité, efficacité, passion, confiance et fiabilité. Sur les volet technique et contractuel, SOTRABA s'engage au respect d'un cahier des charges (1) à la fois détaillé et clair. Il est indispensable que vous compreniez parfaitement ce que vous achetez. Inutile de craindre le risque d'une mauvaise surprise après s'être engagé, la construction s'opère dans un cadre réglementaire sûr et parfaitement encadré.

Aujourd'hui, dans ce catalogue commercial, SOTRABA est fier de vous présenter une de ses dernières réalisations dont la construction est actuellement en cours : la résidence **Bois de Mérode** à Lovervall

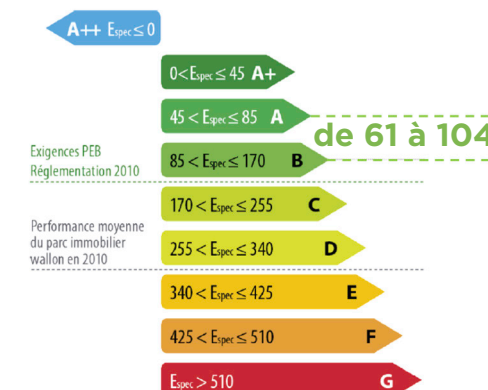
(1) Pour tout projet, le cahier des charges de référence décrit le niveau de finition et d'équipement prévu dans la déclinaison dite « de base ». En cas de contradiction(s) et/ou d'omission(s) avec les plans de vente, c'est lui qui prévaut et qui reste le document de référence.

Résidence **Bois de Mérode**

L'on doit résumer les atouts spécifiques de ce projet pour vous inciter à en découvrir toutes les facettes, voici quelques uns de ses points forts :

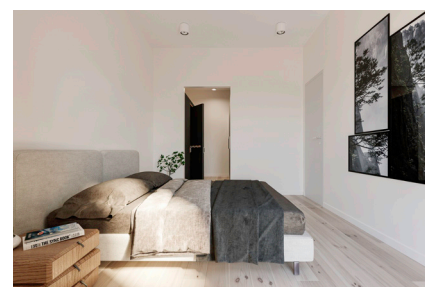
- Appartements avec terrasse ou balcon, possibilité de cavette(s) et garage(s) privatif(s) en option ;
- Agencement optimisé des espaces ;
- Châssis aluminium de qualité supérieure avec coupure thermique et doubles vitrages super isolants ;
- Châssis aluminium de qualité supérieure avec coupure thermique et doubles vitrages super isolants ;
- Installation de ventilation individuelle ;
- Porte palière anti-effraction et résistante au feu 30' ;
- Possibilité d'une personnalisation « à la carte » dans le choix des matériaux, l'agencement de la cuisine et de la salle d'eau ;
- Sélection exclusive des gammes de matériaux proposés dès la déclinaison dite « de base » ;
- Choix des matériaux encadré par des professionnels ;
- Un seul forfait de € 4.500 htva pour l'ensemble des raccordements aux impétrants (GAZ, ELECTRICITE, EAU, TELEDISTRIBUTION, TELEPHONE et EGOUT) ;
- Contrat de construction conforme loi Breyne.

Les appartements du projet **Bois de Mérode** sont classés A ou B (1) sur une échelle de valeur qui compte un total de 7 lettres (de A à G) → voir échelle des valeurs ci-dessous.



Ces résultats ne sont évidemment pas issus du hasard car SOTRABA a pour habitude de sélectionner des matériaux extrêmement efficaces pour l'ensemble des bâtiments qu'il construit tout en veillant à faire appliquer une mise en œuvre rigoureuse sur chantier. Chaque appartement est ainsi parfaitement isolé pour assurer à ses occupants non seulement confort mais aussi (et surtout) économies d'énergie au quotidien.

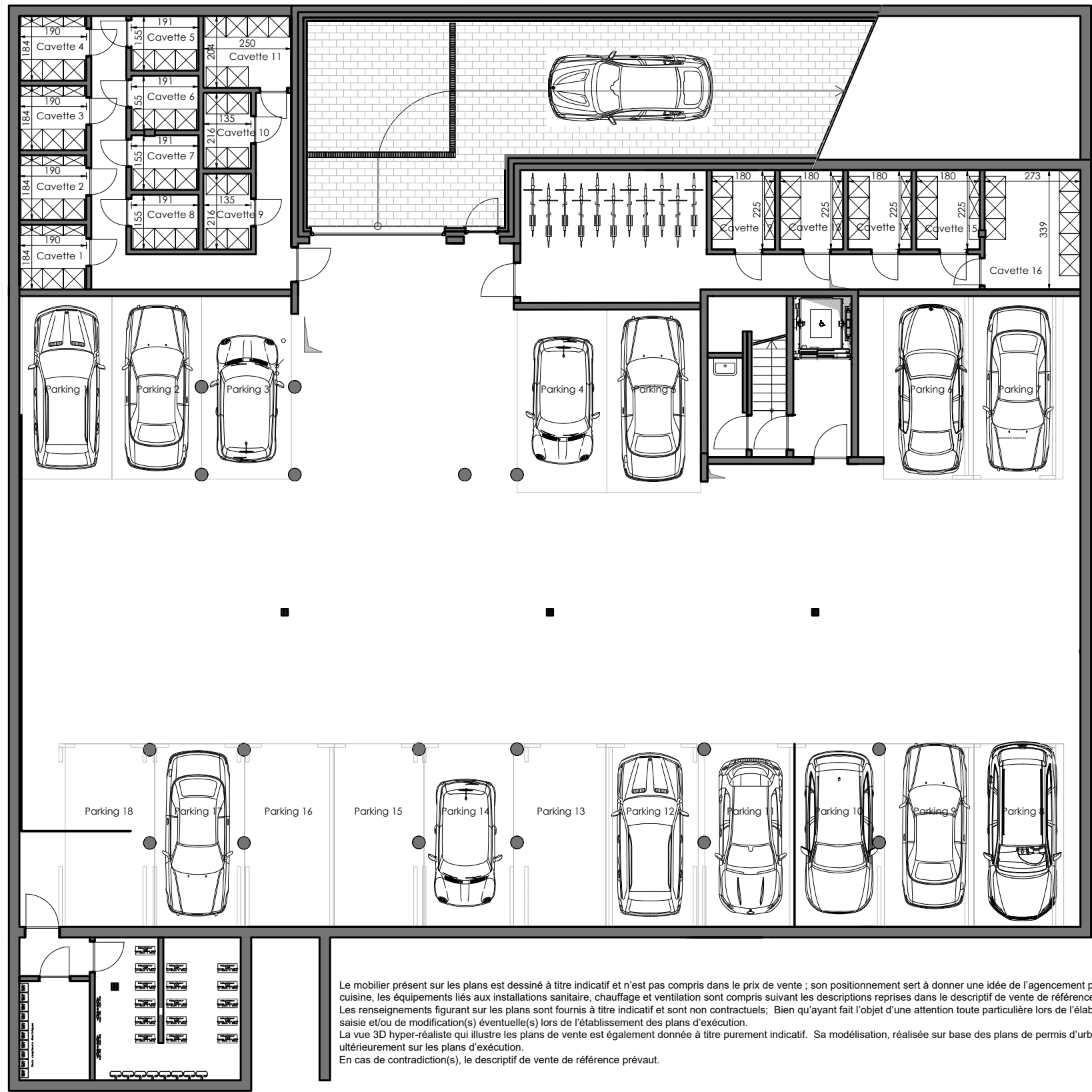
(1) Lettre A : excellente performance énergétique, pour un logement dont la consommation est inférieure à 50 kWh/m²/an.
Lettre B : très bonne performance énergétique, pour un logement dont la consommation est comprise entre 51 et 90 kWh/m²/an.



Résidence **Bois de Mérode**

Les vues 3D





Le mobilier présent sur les plans est dessiné à titre indicatif et n'est pas compris dans le prix de vente ; son positionnement sert à donner une idée de l'agencement possible (non obligatoire) dans les différentes pièces en fonction de la logique des lieux. Seuls le mobilier de cuisine, les équipements liés aux installations sanitaire, chauffage et ventilation sont compris suivant les descriptions reprises dans le descriptif de vente de référence.
Les renseignements figurant sur les plans sont fournis à titre indicatif et sont non contractuels; Bien qu'ayant fait l'objet d'une attention toute particulière lors de l'élaboration du matériel commercial, les informations qui y sont reprises sont données sous réserve d'erreurs de saisie et/ou de modification(s) éventuelle(s) lors de l'établissement des plans d'exécution.
La vue 3D hyper-réaliste qui illustre les plans de vente est également donnée à titre purement indicatif. Sa modélisation, réalisée sur base des plans de permis d'urbanisme, n'a forcément pas pu intégrer toutes les dernières évolutions qui auraient pu être opérées ultérieurement sur les plans d'exécution.
En cas de contradiction(s), le descriptif de vente de référence prévaut.

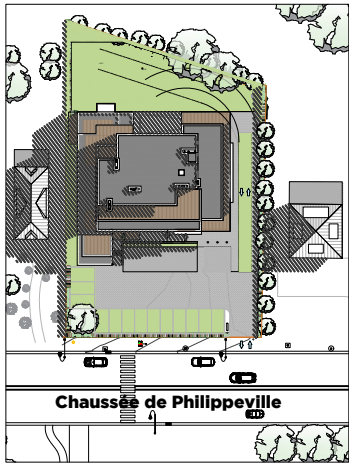
Résidence
Bois de Mérode **-1**



Élévation Arrière



Élévation Avant



Implantation

RESIDENCE "BOIS de MÉRODE"

Vue en plan de l'appartement

Échelle : //

Intitulé plan : plan de vente (ind VE01)

Niveau -1

Appartement réf. :

-1

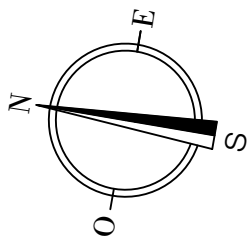
20 MARS 2020

Dessiné par : XK



Adresse : Chaussée de Philippeville 79 - 6280 Loverval (Gerpennes)

Orientation



Proche de vous !

SOTRABA
THOMAS & PIRON, LA FORCE D'UN TEAM

IMMO
CONTACT

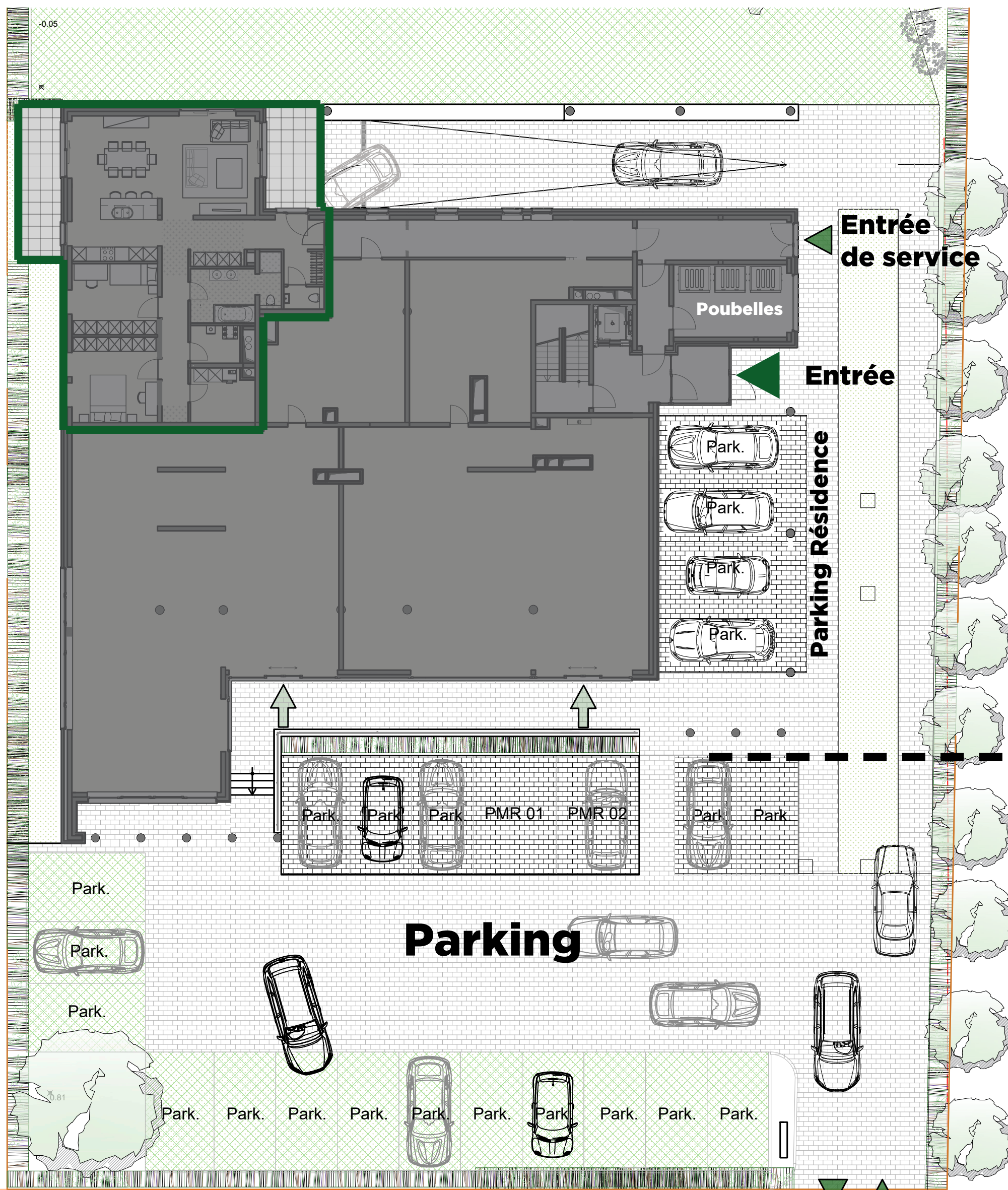


Surface brute du sous-sol : 844,60 m²

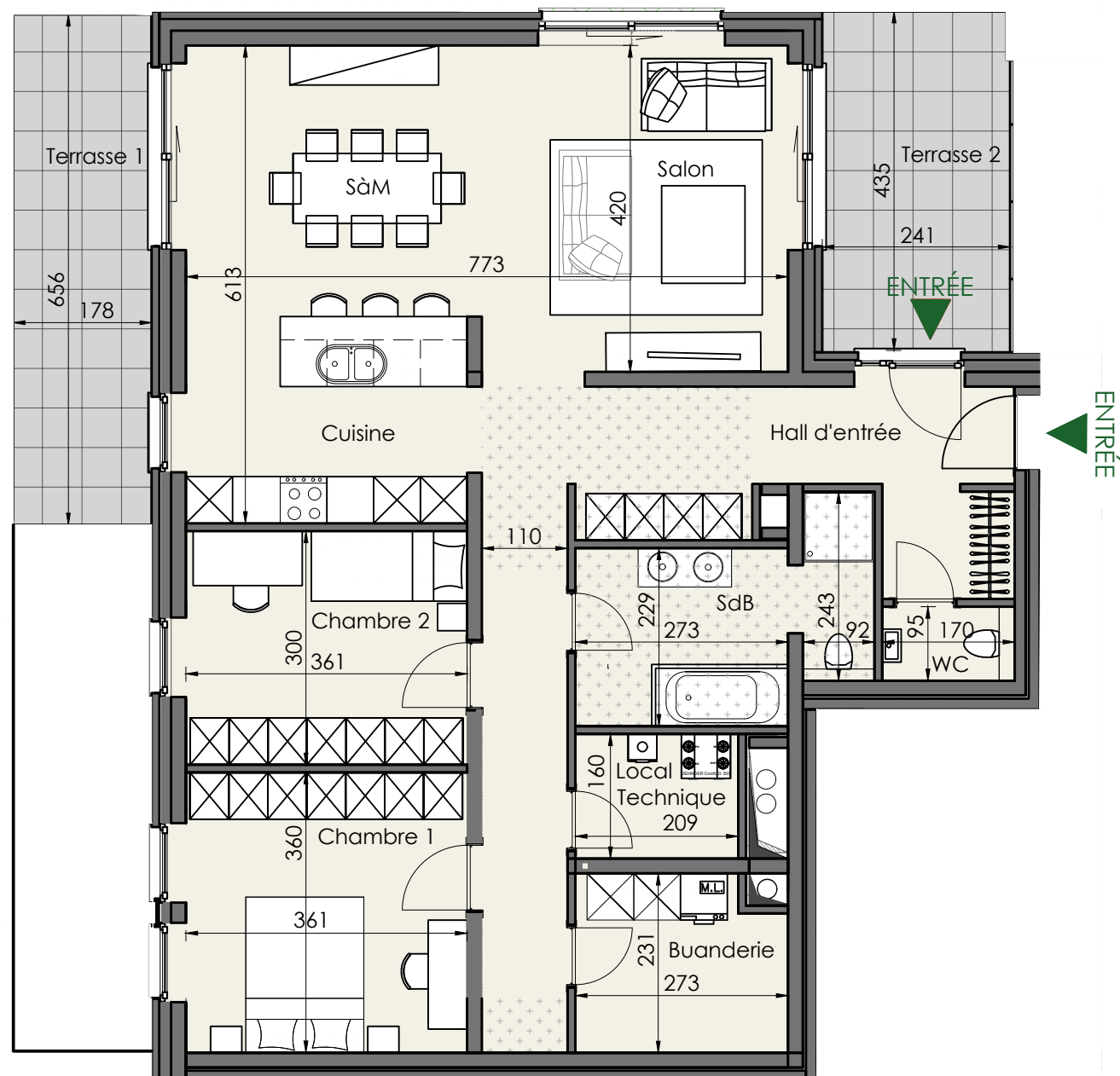
Le plan du rez-de-chaussée



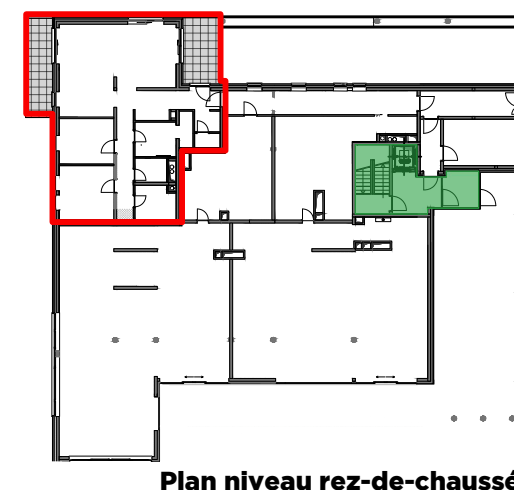
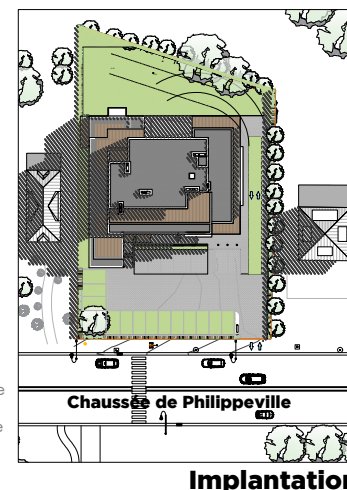
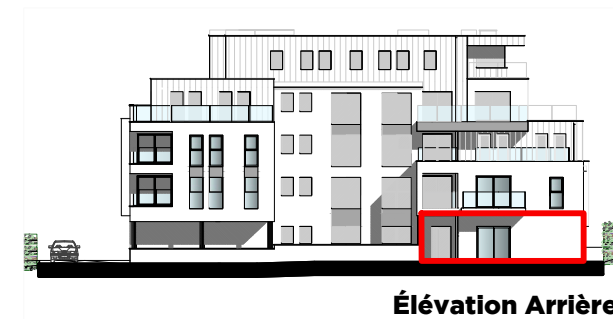
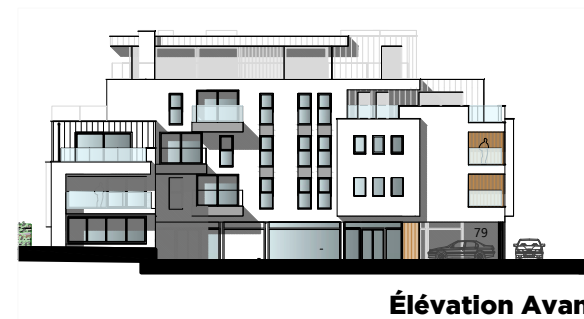
Résidence
Bois de Mérode



Chaussée de Philippeville

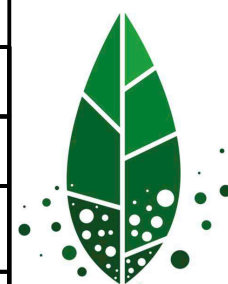


Résidence Bois de Mérode 0.1

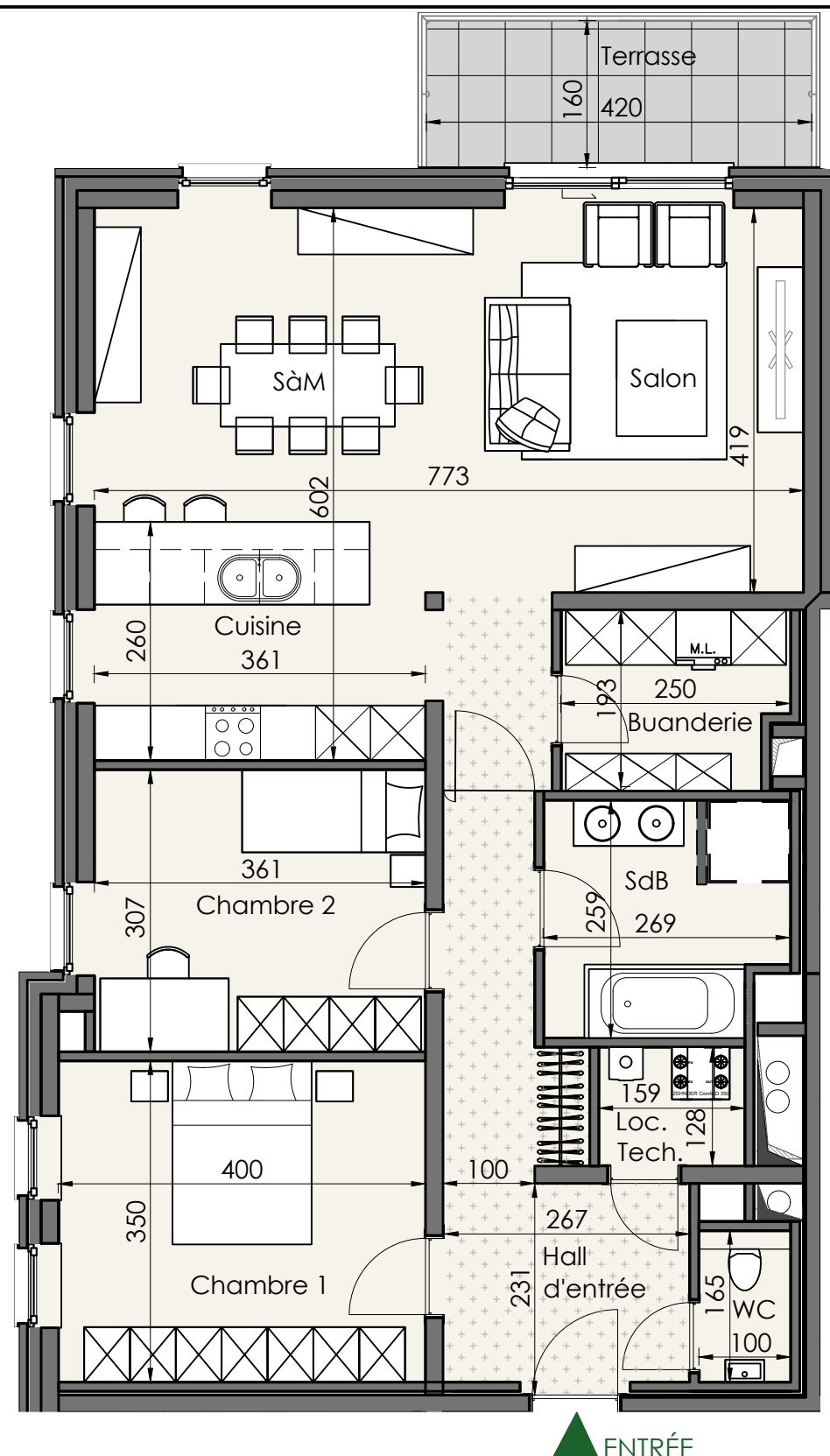


Le mobilier présent sur les plans est dessiné à titre indicatif et n'est pas compris dans le prix de vente ; son positionnement sert à donner une idée de l'agencement possible (non obligatoire) dans les différentes pièces en fonction de la logique des lieux. Seuls le mobilier de cuisine, les équipements liés aux installations sanitaire, chauffage et ventilation sont compris suivant les descriptions reprises dans le descriptif de vente de référence.
Les renseignements figurant sur les plans sont fournis à titre indicatif et sont non contractuels; Bien qu'ayant fait l'objet d'une attention toute particulière lors de l'élaboration du matériel commercial, les informations qui y sont reprises sont données sous réserve d'erreurs de saisie et/ou de modification(s) éventuelle(s) lors de l'établissement des plans d'exécution.
La vue 3D hyper-réaliste qui illustre les plans de vente est également donnée à titre purement indicatif. Sa modélisation, réalisée sur base des plans de permis d'urbanisme, n'a forcément pas pu intégrer toutes les dernières évolutions qui auraient pu être opérées ultérieurement sur les plans d'exécution.
En cas de contradiction(s), le descriptif de vente de référence prévaut.

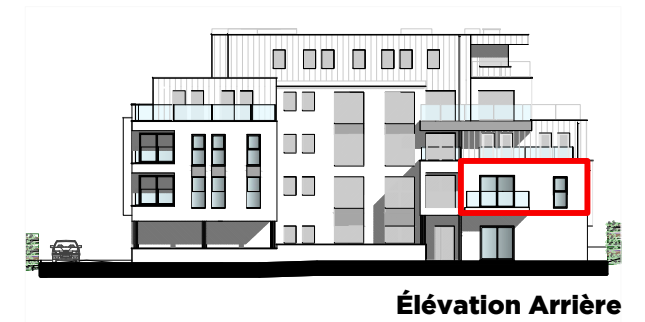
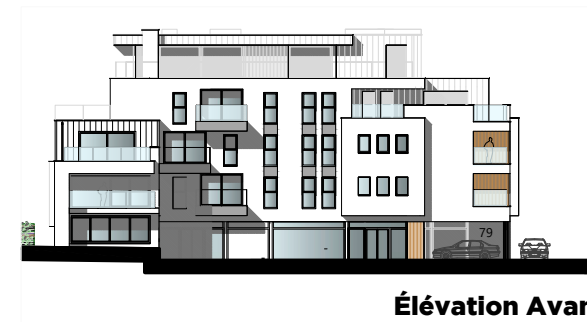
RESIDENCE "BOIS de MÉRODE"	
Vue en plan de l'appartement	Échelle : //
Intitulé plan : plan de vente (ind VE01)	Niveau 0
Appartement réf. : 0.1	20 MARS 2020
	Dessiné par : XK



Adresse : Chaussée de Philippeville 79 - 6280 Loverval (Gerpennes)			
Orientation	Proche de vous !		Surface brute appart. : ±125,63 m² Surface terrasse : ±22,11 m²
			Légende du plan:
			Zone(s) avec faux plafond



Résidence Bois de Mérode 1.1

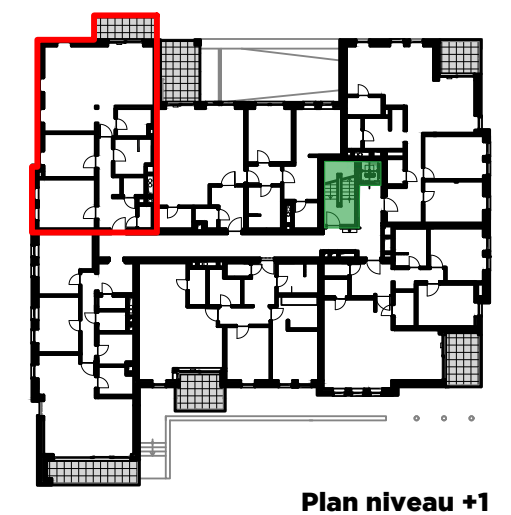
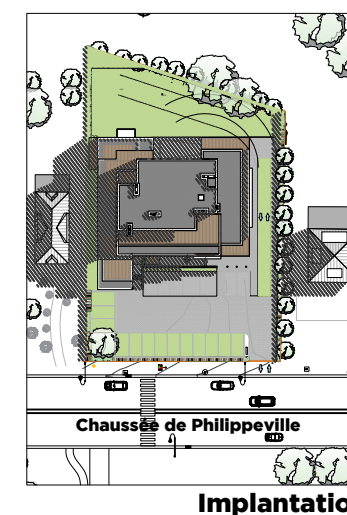


Le mobilier présent sur les plans est dessiné à titre indicatif et n'est pas compris dans le prix de vente ; son positionnement sert à donner une idée de l'agencement possible (non obligatoire) dans les différentes pièces en fonction de la logique des lieux. Seuls le mobilier de cuisine, les équipements liés aux installations sanitaire, chauffage et ventilation sont compris suivant les descriptions reprises dans le descriptif de vente de référence.

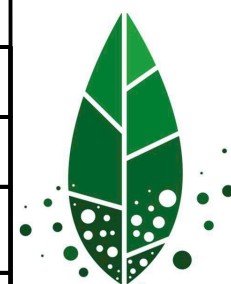
Les renseignements figurant sur les plans sont fournis à titre indicatif et sont non contractuels; Bien qu'ayant fait l'objet d'une attention toute particulière lors de l'élaboration du matériel commercial, les informations qui y sont reprises sont données sous réserve d'erreurs de saisie et/ou de modification(s) éventuelle(s) lors de l'établissement des plans d'exécution.

La vue 3D hyper-réaliste qui illustre les plans de vente est également donnée à titre purement indicatif. Sa modélisation, réalisée sur base des plans de permis d'urbanisme, n'a forcément pas pu intégrer toutes les dernières évolutions qui auraient pu être opérées ultérieurement sur les plans d'exécution.

En cas de contradiction(s), le descriptif de vente de référence prévaut.

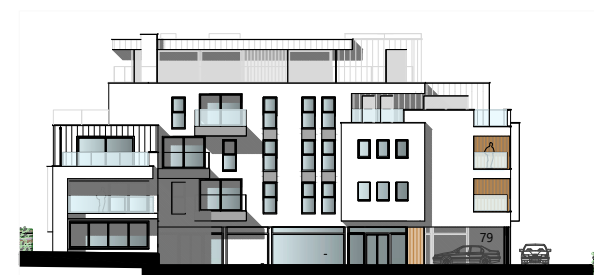


RESIDENCE "BOIS de MÉRODE"	
Vue en plan de l'appartement	Échelle : //
Intitulé plan : plan de vente (ind VE01)	Niveau 1
Appartement réf. : 1.1	20 MARS 2020
	Dessiné par : XK

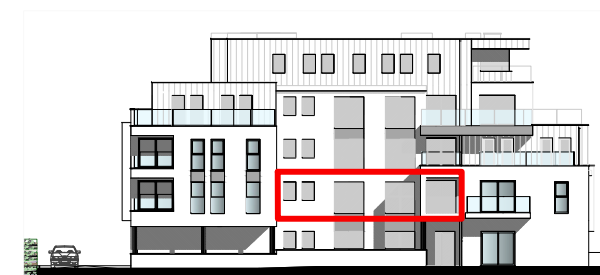


Adresse : Chaussée de Philippeville 79 - 6280 Loverval (Gerpennes)			
Orientation 	Proche de vous ! SOTRABA THOMAS & PIRON, LA FORCE D'UN TEAM	IMMO CONTACT SAA	Surface brute appart. : ±111,63 m² Surface terrasse : ±7,48 m²
Légende du plan: Zone(s) avec faux plafond			

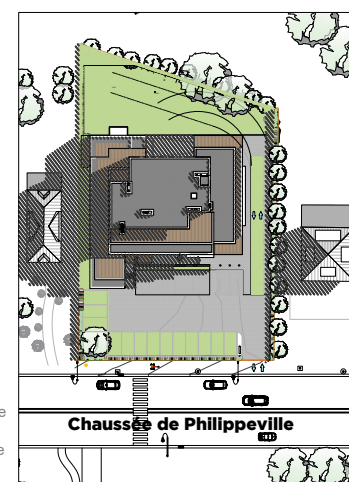
Résidence Bois de Mérode 1.2



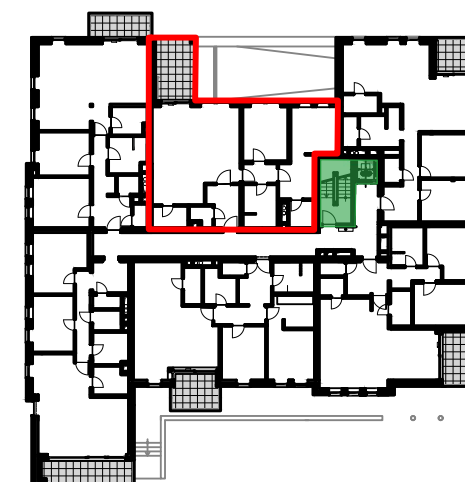
Élévation Avant



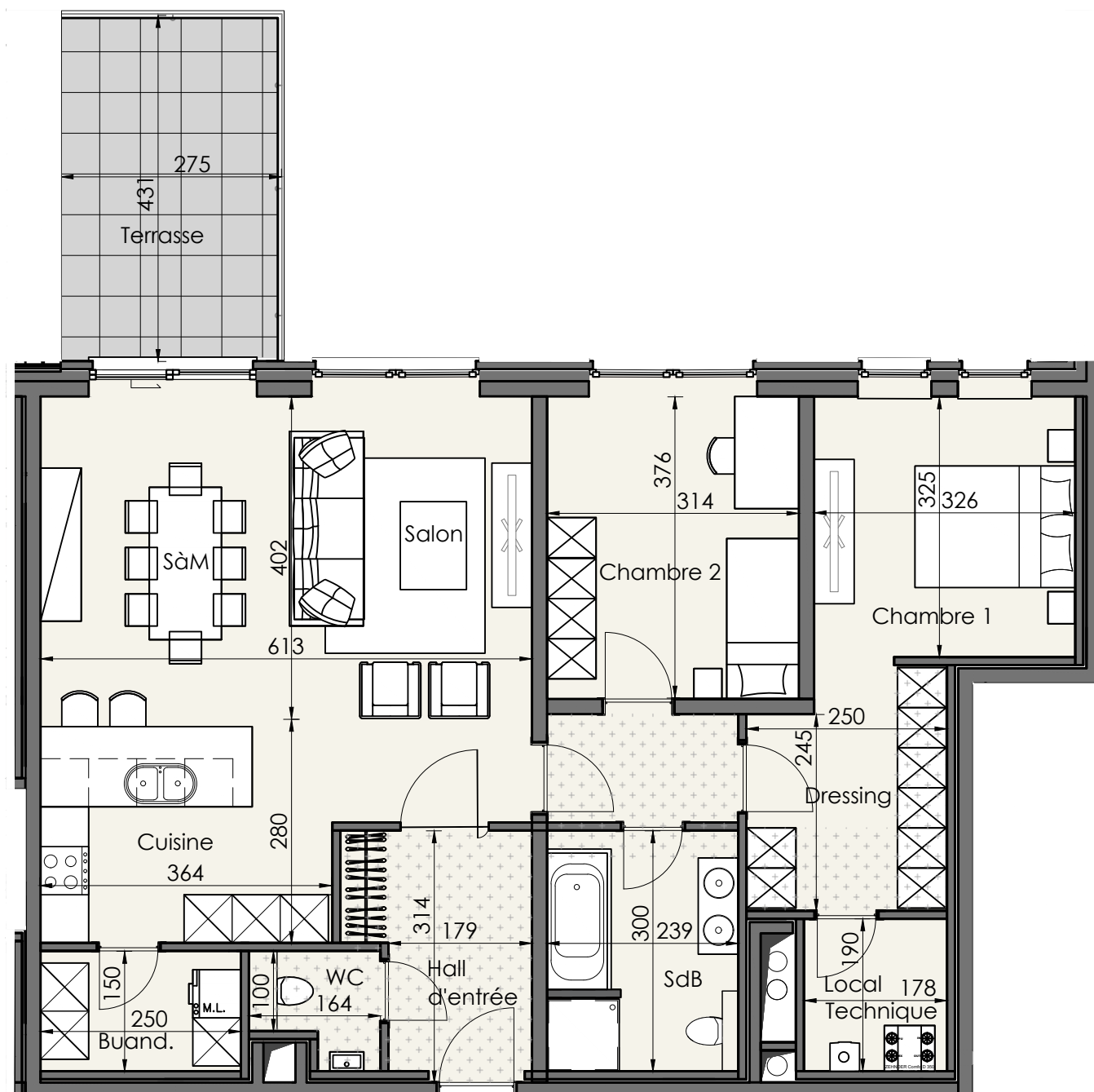
Élévation Arrière



Implantation



Plan niveau +1



ENTRÉE

Le mobilier présent sur les plans est dessiné à titre indicatif et n'est pas compris dans le prix de vente ; son positionnement sert à donner une idée de l'agencement possible (non obligatoire) dans les différentes pièces en fonction de la logique des lieux. Seuls le mobilier de cuisine, les équipements liés aux installations sanitaire, chauffage et ventilation sont compris suivant les descriptions reprises dans le descriptif de vente de référence.
Les renseignements figurant sur les plans sont fournis à titre indicatif et sont non contractuels; Bien qu'ayant fait l'objet d'une attention toute particulière lors de l'élaboration du matériel commercial, les informations qui y sont reprises sont données sous réserve d'erreurs de saisie et/ou de modification(s) éventuelle(s) lors de l'établissement des plans d'exécution.
La vue 3D hyper-réaliste qui illustre les plans de vente est également donnée à titre purement indicatif. Sa modélisation, réalisée sur base des plans de permis d'urbanisme, n'a forcément pas pu intégrer toutes les dernières évolutions qui auraient pu être opérées ultérieurement sur les plans d'exécution.
En cas de contradiction(s), le descriptif de vente de référence prévaut.

RESIDENCE "BOIS de MÉRODE"

Vue en plan de l'appartement

Échelle : //

Intitulé plan : plan de vente (ind VE01)

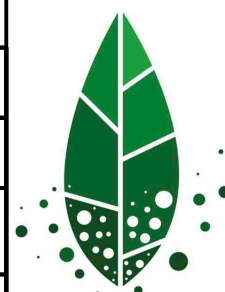
Niveau 1

Appartement réf. :

1.2

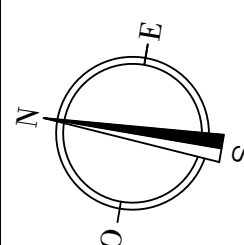
20 MARS 2020

Dessiné par : XK



Adresse : Chaussée de Philippeville 79 - 6280 Loverval (Gerpennes)

Orientation



Proche de vous !
SOTRABA
THOMAS & PIRON, LA FORCE D'UN TEAM

IMMO
CONTACT

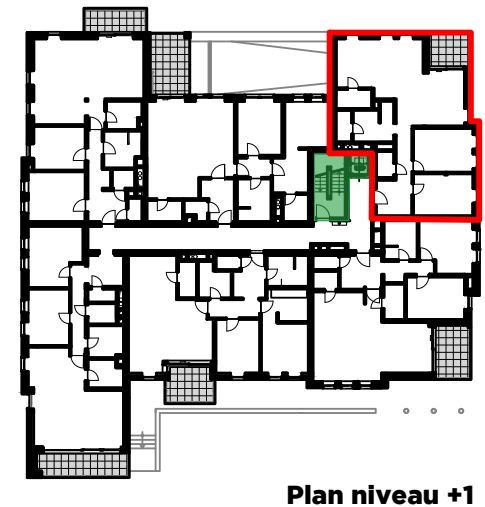
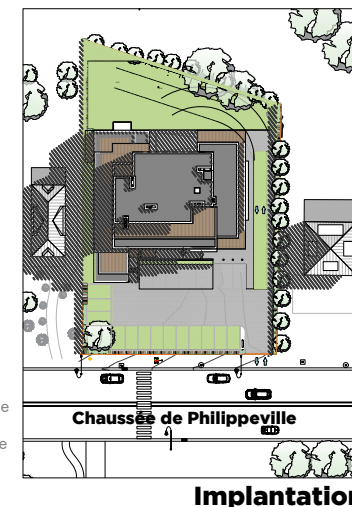
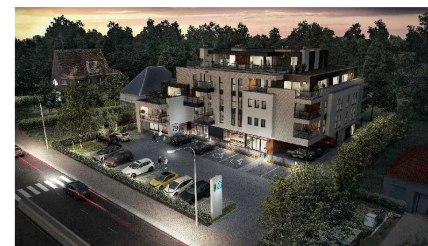
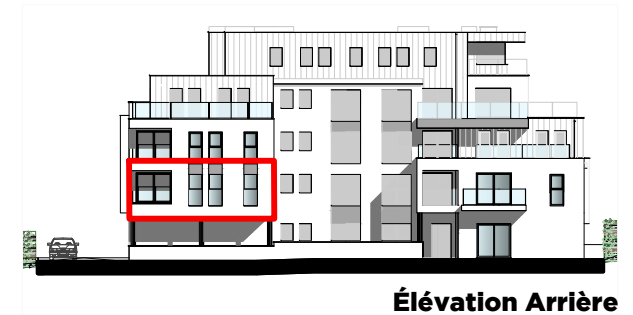
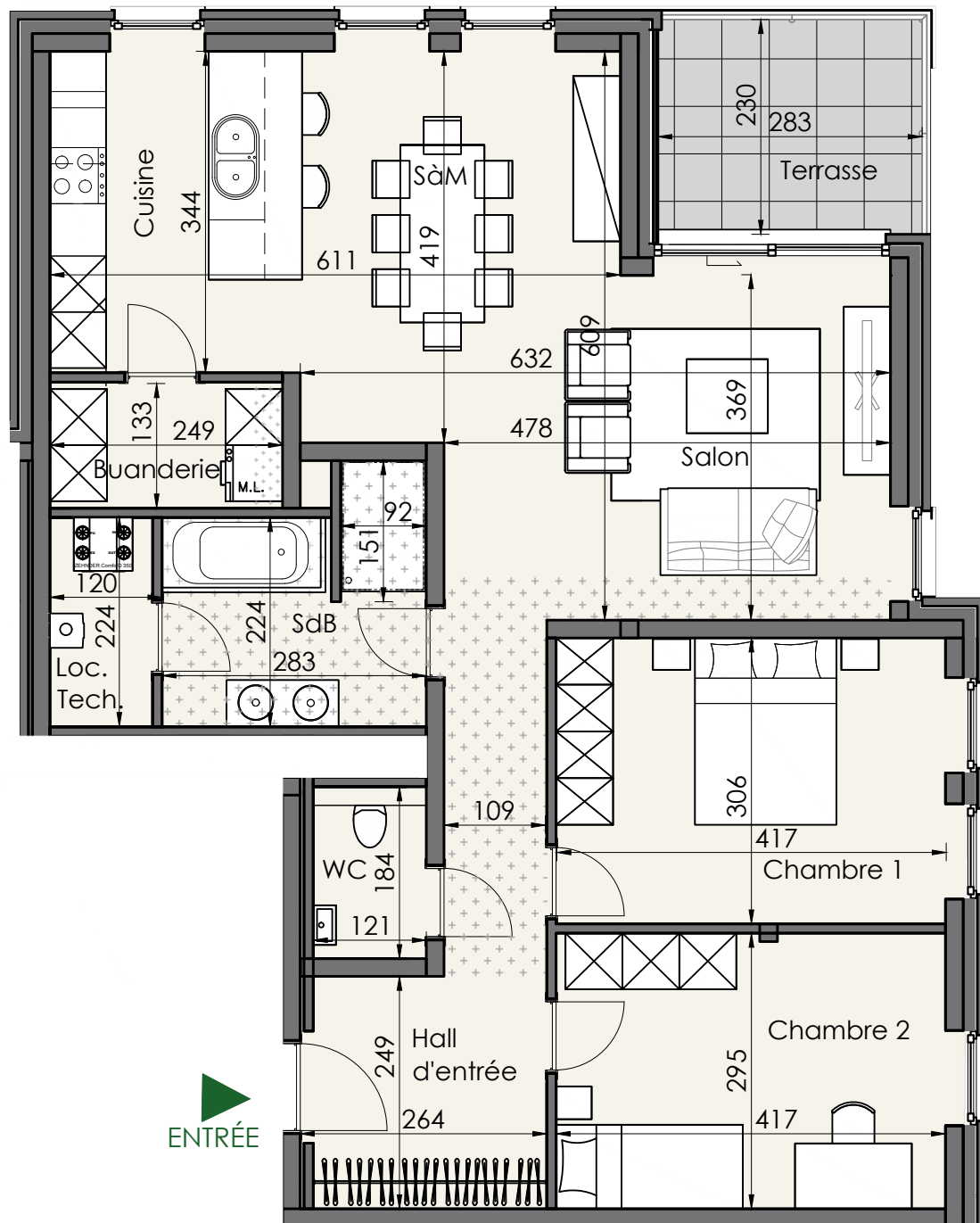
SAA

Surface brute appart. : ±110,04 m²
Surface terrasse : ±11,75 m²

Légende du plan:
Zone(s) avec
faux plafond

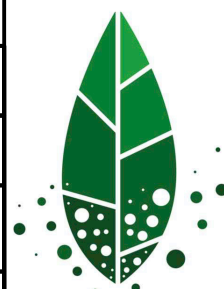


Résidence Bois de Mérode 1.3



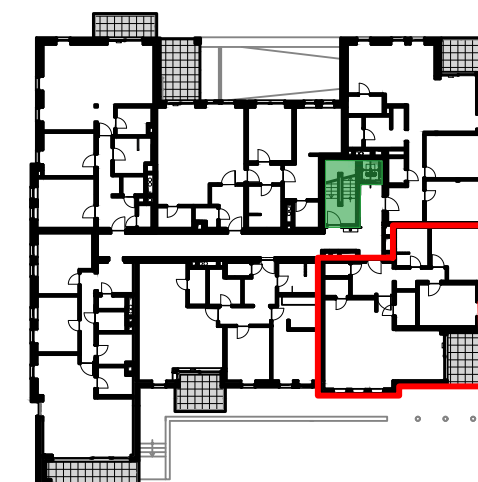
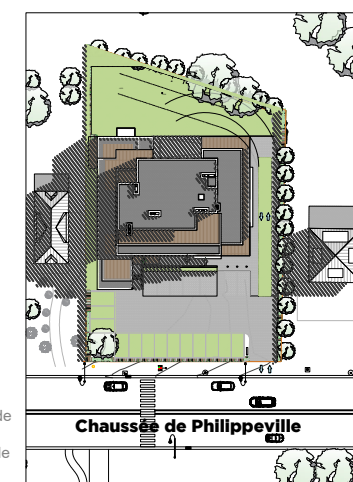
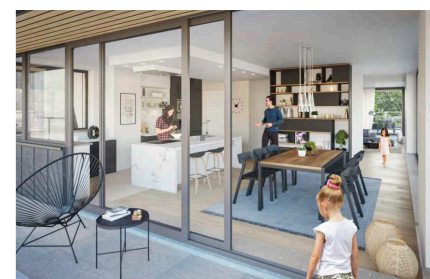
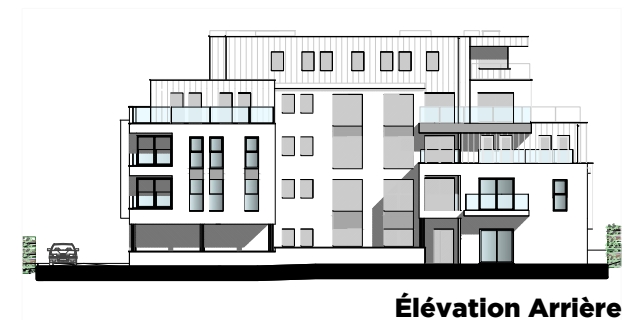
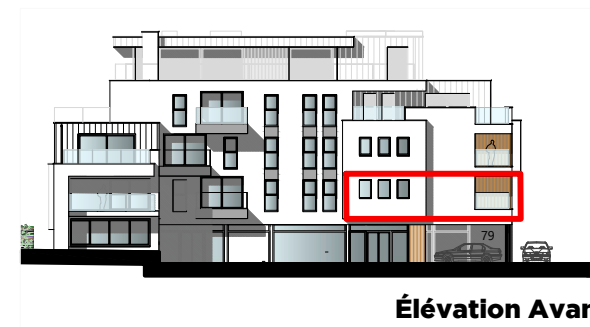
Le mobilier présent sur les plans est dessiné à titre indicatif et n'est pas compris dans le prix de vente ; son positionnement sert à donner une idée de l'agencement possible (non obligatoire) dans les différentes pièces en fonction de la logique des lieux. Seuls le mobilier de cuisine, les équipements liés aux installations sanitaire, chauffage et ventilation sont compris suivant les descriptions reprises dans le descriptif de vente de référence.
 Les renseignements figurant sur les plans sont fournis à titre indicatif et sont non contractuels; Bien qu'ayant fait l'objet d'une attention toute particulière lors de l'élaboration du matériel commercial, les informations qui y sont reprises sont données sous réserve d'erreurs de saisie et/ou de modification(s) éventuelle(s) lors de l'établissement des plans d'exécution.
 La vue 3D hyper-réaliste qui illustre les plans de vente est également donnée à titre purement indicatif. Sa modélisation, réalisée sur base des plans de permis d'urbanisme, n'a forcément pas pu intégrer toutes les dernières évolutions qui auraient pu être opérées ultérieurement sur les plans d'exécution.
 En cas de contradiction(s), le descriptif de vente de référence prévaut.

RESIDENCE "BOIS de MÉRODE"	
Vue en plan de l'appartement	Échelle : //
Intitulé plan : plan de vente (ind VE01)	Niveau 1
Appartement réf. : 1.3	20 MARS 2020
	Dessiné par : XK



Adresse : Chaussée de Philippeville 79 - 6280 Loverval (Gerpennes)			
Orientation 	Proche de vous ! SOTRABA THOMAS & PIRON, LA FORCE D'UN TEAM	IMMO CONTACT SAA	Surface brute appart. : ±108,36 m² Surface terrasse : ±6,93 m²
Légende du plan: Zone(s) avec faux plafond			

Résidence Bois de Mérode 1.4



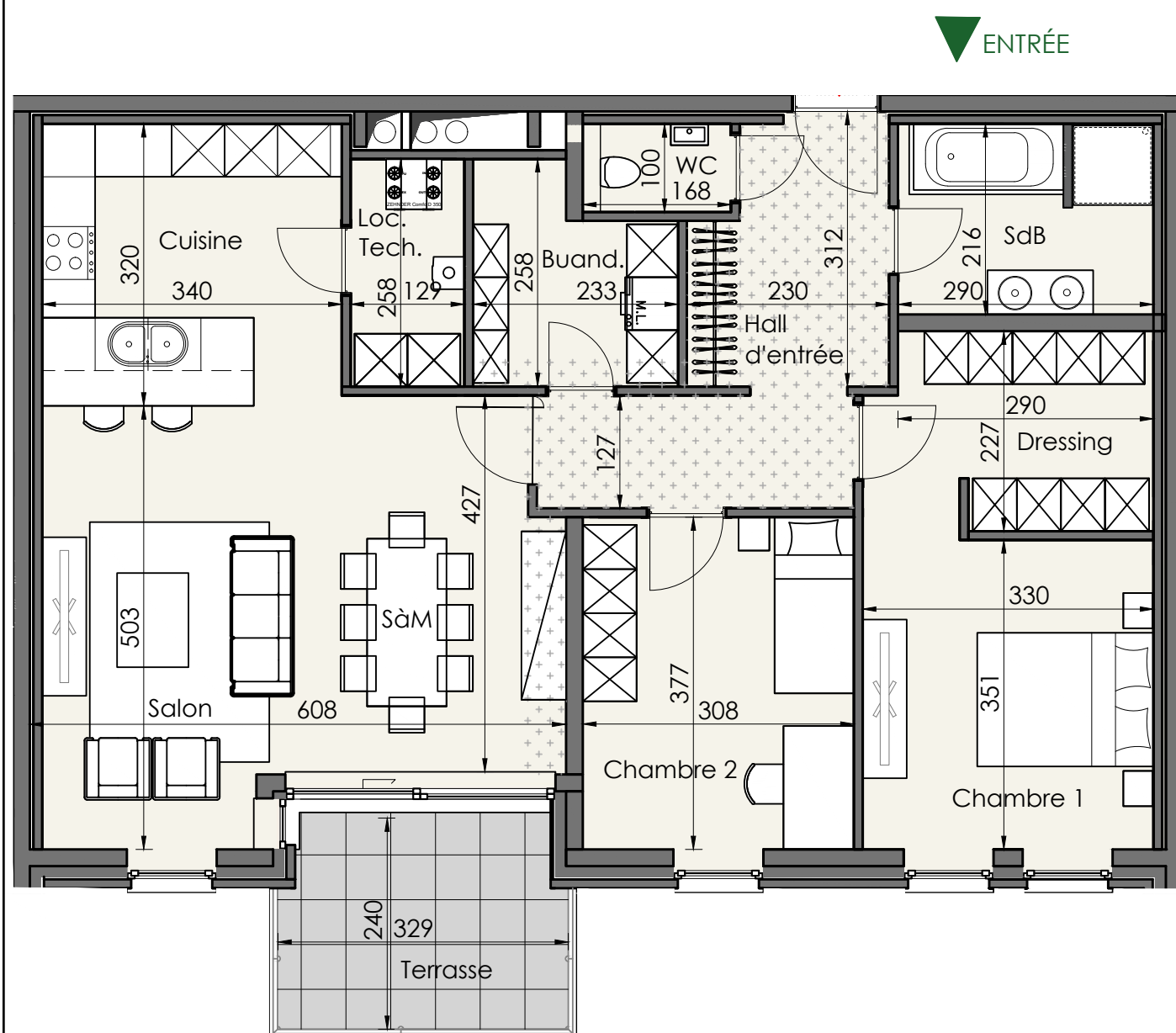
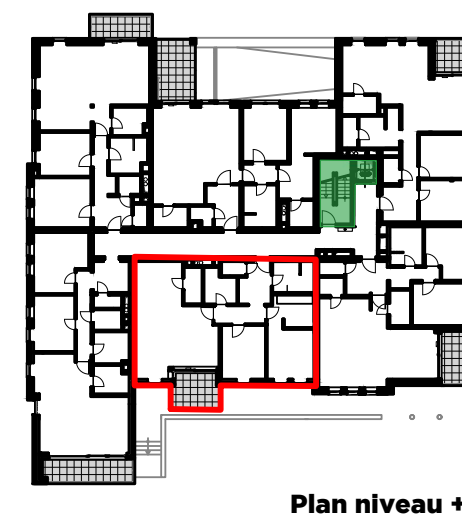
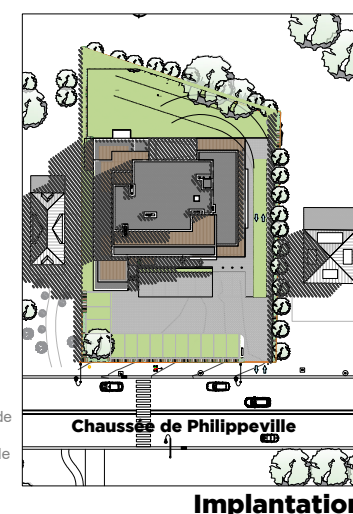
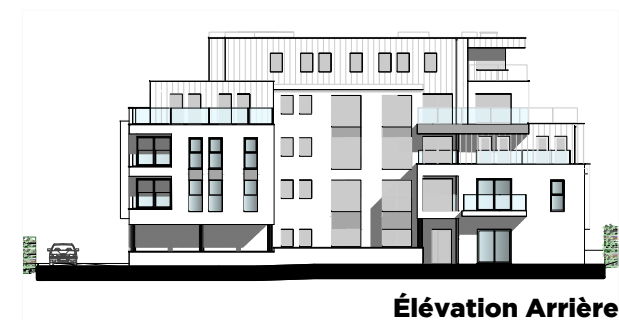
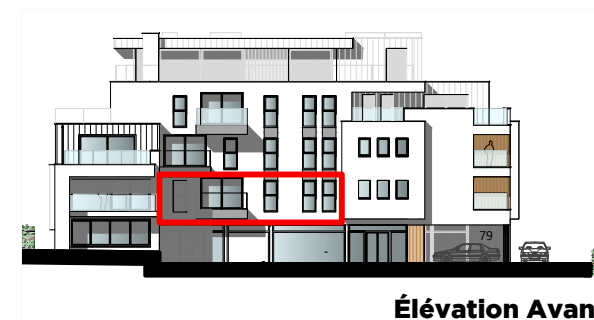
Le mobilier présent sur les plans est dessiné à titre indicatif et n'est pas compris dans le prix de vente ; son positionnement sert à donner une idée de l'agencement possible (non obligatoire) dans les différentes pièces en fonction de la logique des lieux. Seuls le mobilier de cuisine, les équipements liés aux installations sanitaire, chauffage et ventilation sont compris suivant les descriptions reprises dans le descriptif de vente de référence.
Les renseignements figurant sur les plans sont fournis à titre indicatif et sont non contractuels; Bien qu'ayant fait l'objet d'une attention toute particulière lors de l'élaboration du matériel commercial, les informations qui y sont reprises sont données sous réserve d'erreurs de saisie et/ou de modification(s) éventuelle(s) lors de l'établissement des plans d'exécution.
La vue 3D hyper-réaliste qui illustre les plans de vente est également donnée à titre purement indicatif. Sa modélisation, réalisée sur base des plans de permis d'urbanisme, n'a forcément pas pu intégrer toutes les dernières évolutions qui auraient pu être opérées ultérieurement sur les plans d'exécution.
En cas de contradiction(s), le descriptif de vente de référence prévaut.

RESIDENCE "BOIS de MÉRODE"	
Vue en plan de l'appartement	Échelle : //
Intitulé plan : plan de vente (ind VE01)	Niveau 1
Appartement réf. :	20 MARS 2020
	Dessiné par : XK



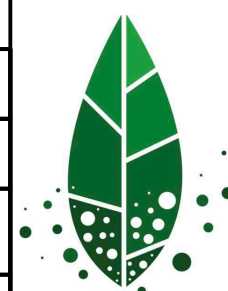
Adresse : Chaussée de Philippeville 79 - 6280 Loverval (Gerpinnes)			
Orientation	Proche de vous !		Surface brute appart. : ±111,63 m² Surface terrasse : ±9,44 m²
			Légende du plan:
			Zone(s) avec faux plafond

Résidence Bois de Mérode 1.5

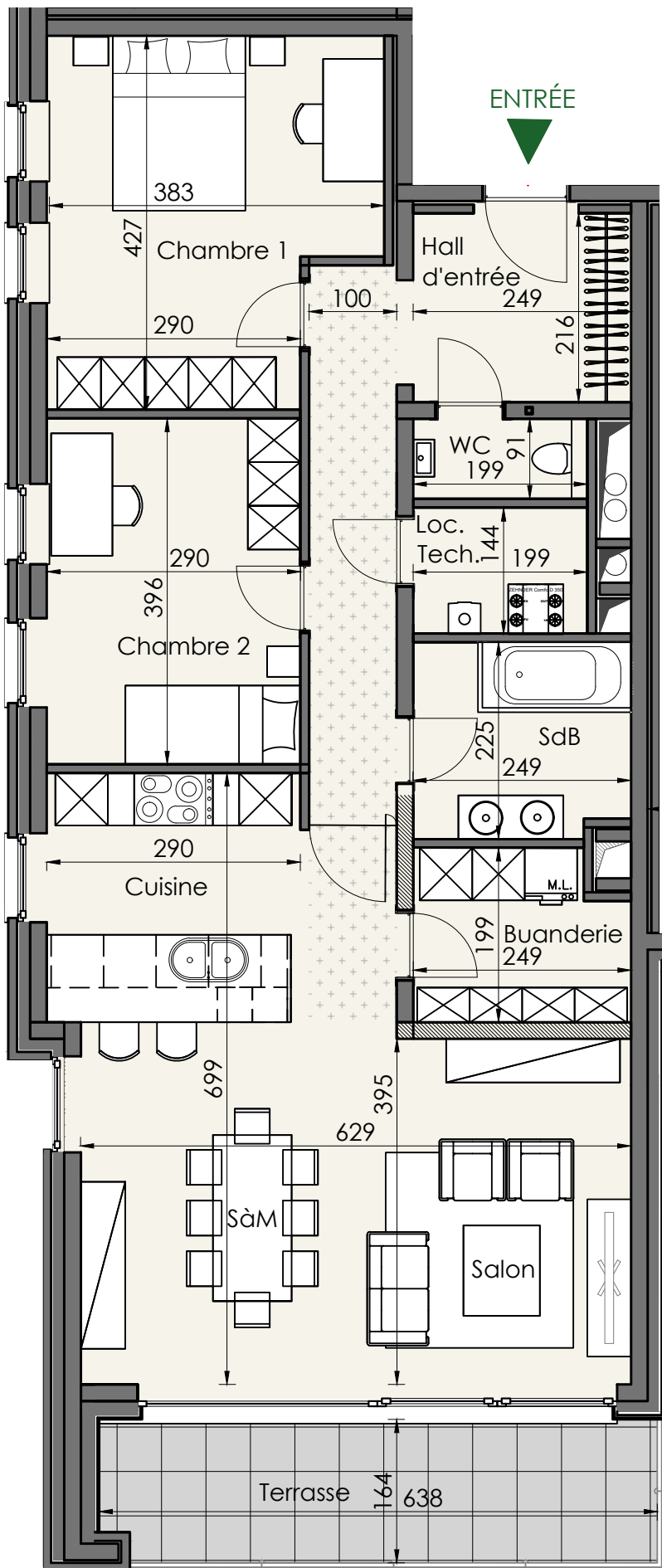


Le mobilier présent sur les plans est dessiné à titre indicatif et n'est pas compris dans le prix de vente ; son positionnement sert à donner une idée de l'agencement possible (non obligatoire) dans les différentes pièces en fonction de la logique des lieux. Seuls le mobilier de cuisine, les équipements liés aux installations sanitaire, chauffage et ventilation sont compris suivant les descriptions reprises dans le descriptif de vente de référence.
 Les renseignements figurant sur les plans sont fournis à titre indicatif et sont non contractuels; Bien qu'ayant fait l'objet d'une attention toute particulière lors de l'élaboration du matériel commercial, les informations qui y sont reprises sont données sous réserve d'erreurs de saisie et/ou de modification(s) éventuelle(s) lors de l'établissement des plans d'exécution.
 La vue 3D hyper-réaliste qui illustre les plans de vente est également donnée à titre purement indicatif. Sa modélisation, réalisée sur base des plans de permis d'urbanisme, n'a forcément pas pu intégrer toutes les dernières évolutions qui auraient pu être opérées ultérieurement sur les plans d'exécution.
 En cas de contradiction(s), le descriptif de vente de référence prévaut.

RESIDENCE "BOIS de MÉRODE"	
Vue en plan de l'appartement	Échelle : //
Intitulé plan : plan de vente (ind VE01)	Niveau 1
Appartement réf. : 1.5	20 MARS 2020
	Dessiné par : XK



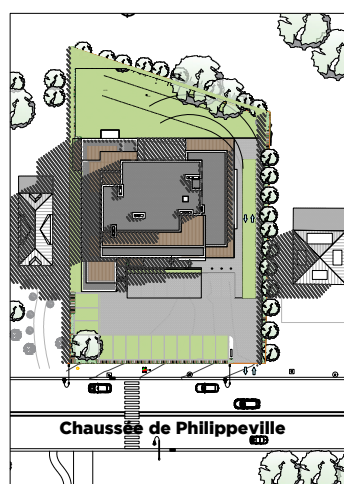
Adresse : Chaussée de Philippeville 79 - 6280 Loverval (Gerpennes)			
Orientation	Proche de vous !		
			Surface brute appart. : ±110,67 m² Surface terrasse : ±8,59 m²
		Légende du plan: Zone(s) avec faux plafond	



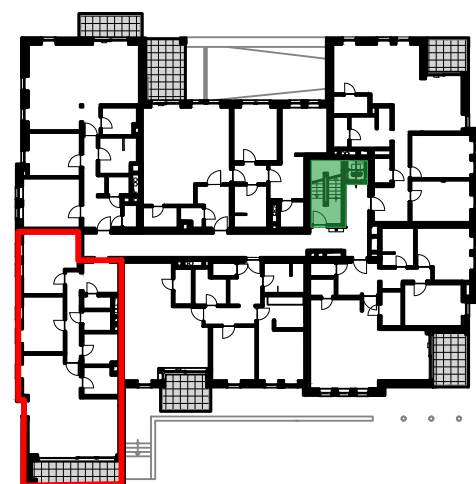
Élévation Avant



Élévation Arrière



Implantation



Plan niveau +1

Surface brute appart. : ±110,16 m²
Surface terrasse : ±11,11 m²

Légende du plan:

Zone(s) avec
faux plafond



Le mobilier présent sur les plans est dessiné à titre indicatif et n'est pas compris dans le prix de vente ; son positionnement sert à donner une idée de l'agencement possible (non obligatoire) dans les différentes pièces en fonction de la logique des lieux. Seuls le mobilier de cuisine, les équipements liés aux installations sanitaire, chauffage et ventilation sont compris suivant les descriptions reprises dans le descriptif de vente de référence.
Les renseignements figurant sur les plans sont fournis à titre indicatif et sont non contractuels; Bien qu'ayant fait l'objet d'une attention toute particulière lors de l'élaboration du matériel commercial, les informations qui y sont reprises sont données sous réserve d'erreurs de saisie et/ou de modification(s) éventuelle(s) lors de l'établissement des plans d'exécution.
La vue 3D hyper-réaliste qui illustre les plans de vente est également donnée à titre purement indicatif. Sa modélisation, réalisée sur base des plans de permis d'urbanisme, n'a forcément pas pu intégrer toutes les dernières évolutions qui auraient pu être opérées ultérieurement sur les plans d'exécution.
En cas de contradiction(s), le descriptif de vente de référence prévaut.

RESIDENCE "BOIS de MÉRODE"

Adresse : Chaussée de Philippeville 79 - 6280 Loverval (Gerpennes)

Vue en plan de l'appartement

Échelle : //

Intitulé plan : plan de vente (ind VE01)

Niveau 1

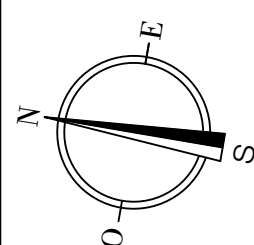
Appartement réf. :

1.6

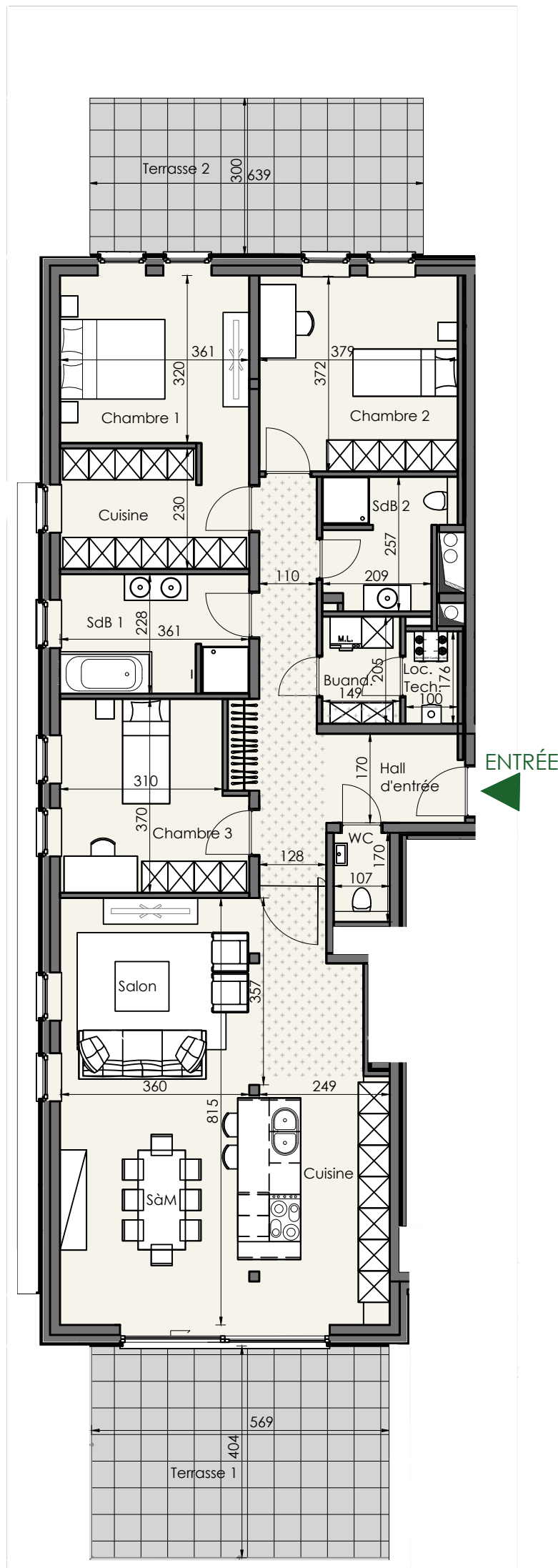
Dessiné par : XK



Orientation



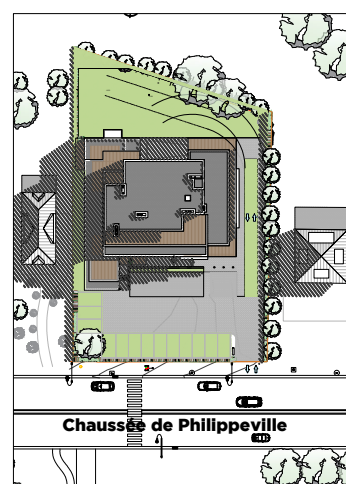
Résidence Bois de Mérode 2.1



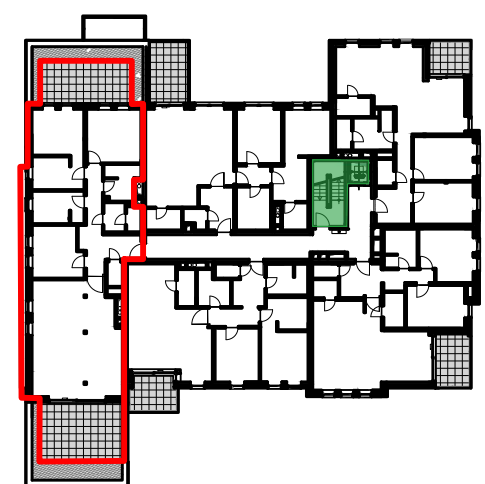
Élévation Avant



Élévation Arrière



Implantation



Plan niveau +2

Surface brute appart. : $\pm 154.83 \text{ m}^2$
Surface terrasse 1 : $\pm 20,17 \text{ m}^2$
Surface terrasse 2 : $\pm 19,30 \text{ m}^2$

Légende du plan:

Zone(s) avec
faux plafond



Le mobilier présent sur les plans est dessiné à titre indicatif et n'est pas compris dans le prix de vente ; son positionnement sert à donner une idée de l'agencement possible (non obligatoire) dans les différentes pièces en fonction de la logique des lieux. Seuls le mobilier de cuisine, les équipements liés aux installations sanitaire, chauffage et ventilation sont compris suivant les descriptions reprises dans le descriptif de vente de référence.
Les renseignements figurant sur les plans sont fournis à titre indicatif et sont non contractuels; Bien qu'ayant fait l'objet d'une attention toute particulière lors de l'élaboration du matériel commercial, les informations qui y sont reprises sont données sous réserve d'erreurs de saisie et/ou de modification(s) éventuelle(s) lors de l'établissement des plans d'exécution.
La vue 3D hyper-réaliste qui illustre les plans de vente est également donnée à titre purement indicatif. Sa modélisation, réalisée sur base des plans de permis d'urbanisme, n'a forcément pas pu intégrer toutes les dernières évolutions qui auraient pu être opérées ultérieurement sur les plans d'exécution.
En cas de contradiction(s), le descriptif de vente de référence prévaut.

RESIDENCE "BOIS de MÉRODE"

Adresse : Chaussée de Philippeville 79 - 6280 Loverval (Gerpennes)

Vue en plan de l'appartement

Échelle : //

Intitulé plan : plan de vente (ind VE01)

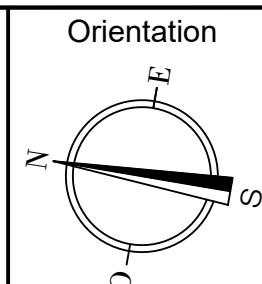
Niveau 2

Appartement réf. :

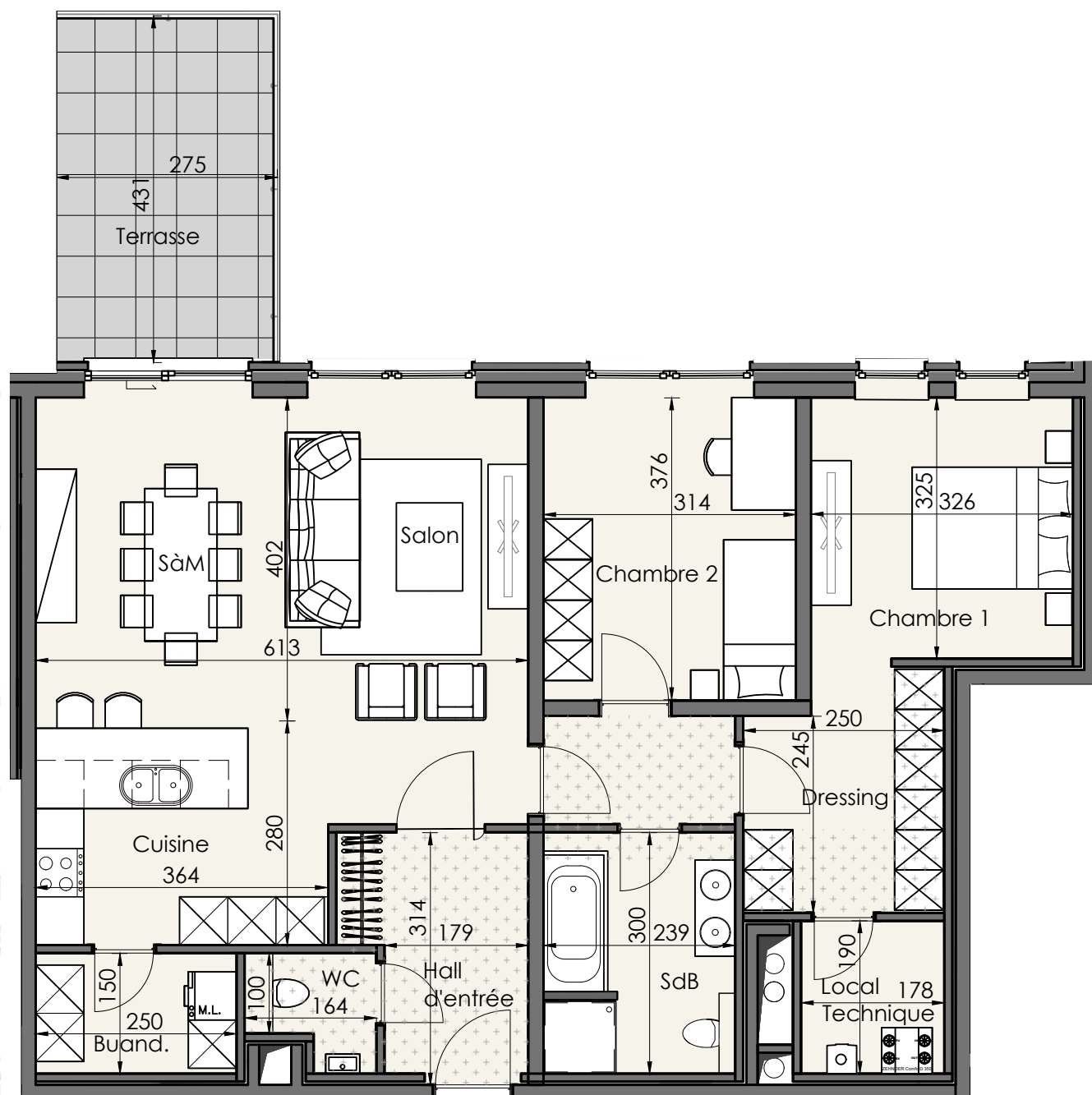
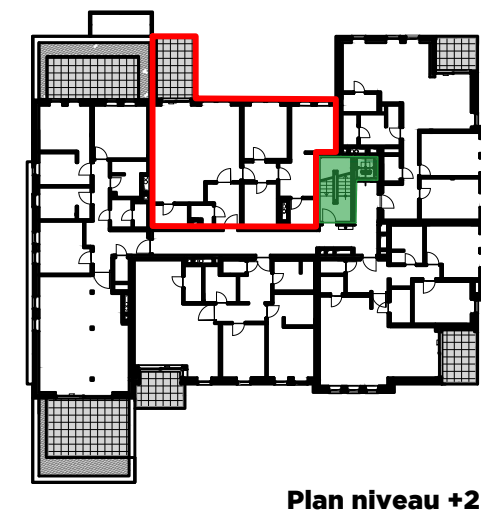
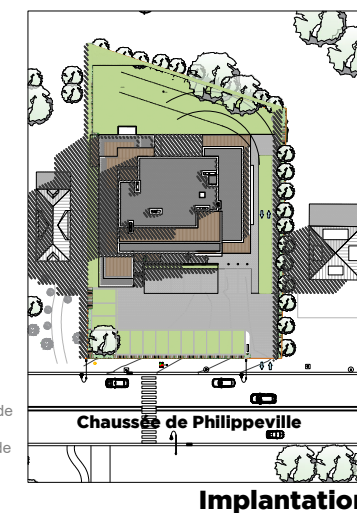
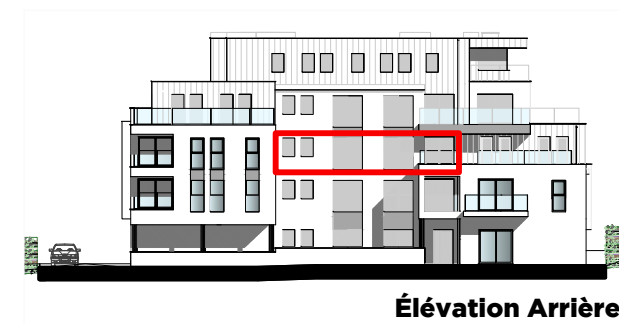
2.1

20 MARS 2020

Dessiné par : XK



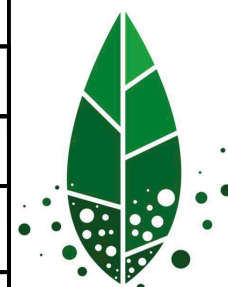
Résidence Bois de Mérode 2.2



ENTRÉE

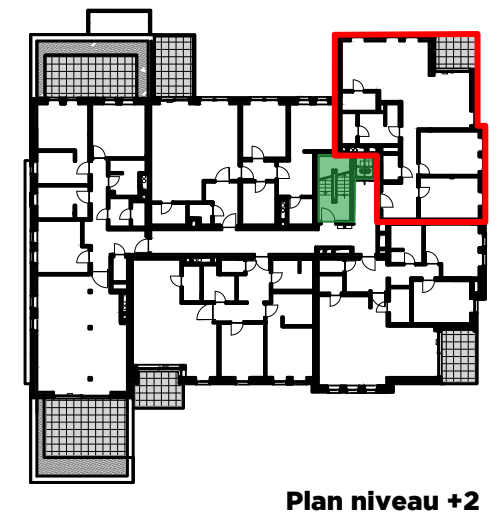
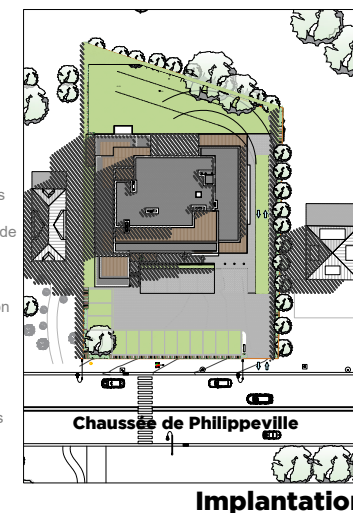
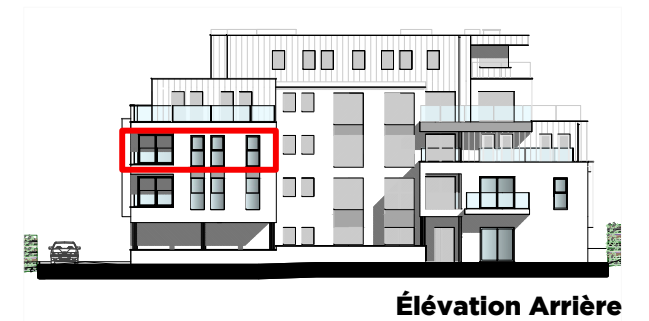
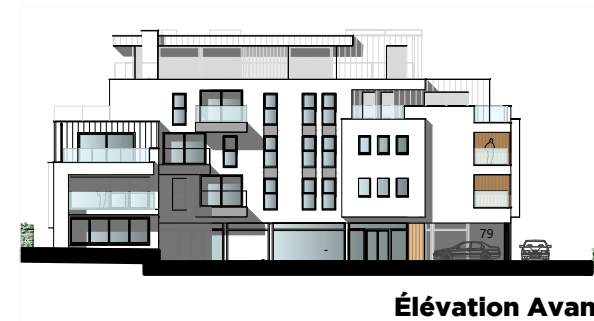
Le mobilier présent sur les plans est dessiné à titre indicatif et n'est pas compris dans le prix de vente ; son positionnement sert à donner une idée de l'agencement possible (non obligatoire) dans les différentes pièces en fonction de la logique des lieux. Seuls le mobilier de cuisine, les équipements liés aux installations sanitaire, chauffage et ventilation sont compris suivant les descriptions reprises dans le descriptif de vente de référence.
Les renseignements figurant sur les plans sont fournis à titre indicatif et sont non contractuels; Bien qu'ayant fait l'objet d'une attention toute particulière lors de l'élaboration du matériel commercial, les informations qui y sont reprises sont données sous réserve d'erreurs de saisie et/ou de modification(s) éventuelle(s) lors de l'établissement des plans d'exécution.
La vue 3D hyper-réaliste qui illustre les plans de vente est également donnée à titre purement indicatif. Sa modélisation, réalisée sur base des plans de permis d'urbanisme, n'a forcément pas pu intégrer toutes les dernières évolutions qui auraient pu être opérées ultérieurement sur les plans d'exécution.
En cas de contradiction(s), le descriptif de vente de référence prévaut.

RESIDENCE "BOIS de MÉRODE"	
Vue en plan de l'appartement	Échelle : //
Intitulé plan : plan de vente (ind VE01)	Niveau 2
Appartement réf. : 2.2	20 MARS 2020
	Dessiné par : XK



Adresse : Chaussée de Philippeville 79 - 6280 Loverval (Gerpennes)			
Orientation 	Proche de vous ! SOTRABA THOMAS & PIRON, LA FORCE D'UN TEAM	IMMO CONTACT SAA	Surface brute appart. : ±110,00 m ² Surface terrasse : ±11,59 m ²
Légende du plan: Zone(s) avec faux plafond			

Résidence Bois de Mérode 2.3

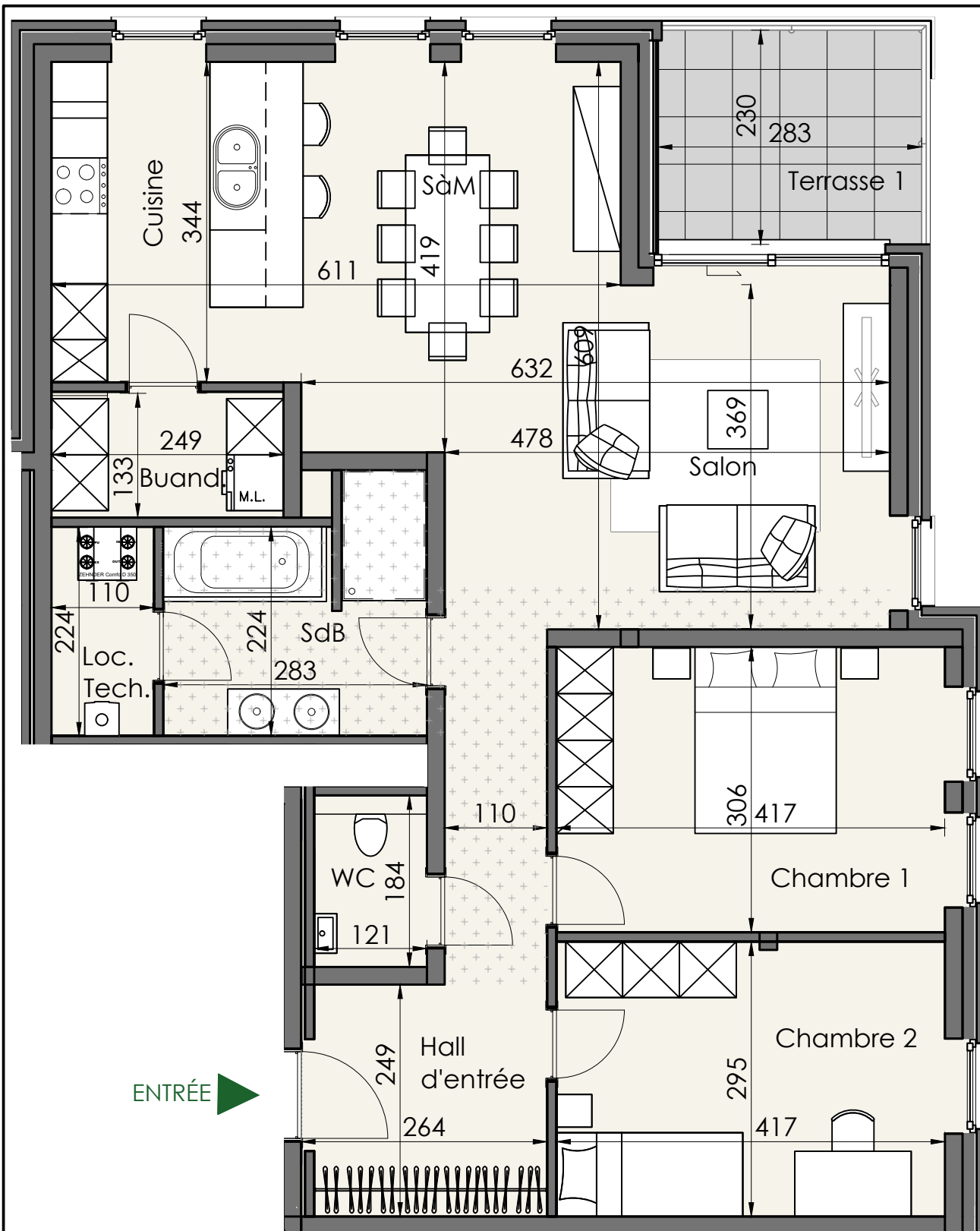


Le mobilier présent sur les plans est dessiné à titre indicatif et n'est pas compris dans le prix de vente ; son positionnement sert à donner une idée de l'agencement possible (non obligatoire) dans les différentes pièces en fonction de la logique des lieux. Seuls le mobilier de cuisine, les équipements liés aux installations sanitaire, chauffage et ventilation sont compris suivant les descriptions reprises dans le descriptif de vente de référence.

Les renseignements figurant sur les plans sont fournis à titre indicatif et sont non contractuels. Bien qu'ayant fait l'objet d'une attention toute particulière lors de l'élaboration du matériel commercial, les informations qui y sont reprises sont données sous réserve d'erreurs de saisie et/ou de modification(s) éventuelle(s) lors de l'établissement des plans d'exécution.

La vue 3D hyper-réaliste qui illustre les plans de vente est également donnée à titre purement indicatif. Sa modélisation, réalisée sur base des plans de permis d'urbanisme, n'a forcément pas pu intégrer toutes les dernières évolutions qui auraient pu être opérées ultérieurement sur les plans d'exécution.

En cas de contradiction(s), le descriptif de vente de référence prévaut.



RESIDENCE "BOIS de MÉRODE"

Vue en plan de l'appartement

Échelle : //

Intitulé plan : plan de vente (ind VE01)

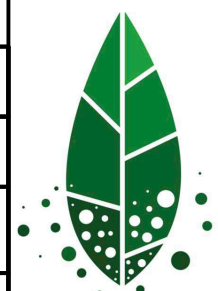
Niveau 2

Appartement réf. :

2.3

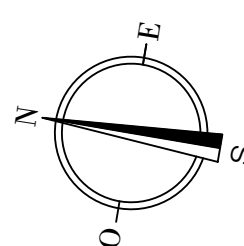
20 MARS 2020

Dessiné par : XK



Adresse : Chaussée de Philippeville 79 - 6280 Loverval (Gerpennes)

Orientation



Proche de vous !

SOTRABA
THOMAS & PIRON, LA FORCE D'UN TEAM

IMMO
CONTACT

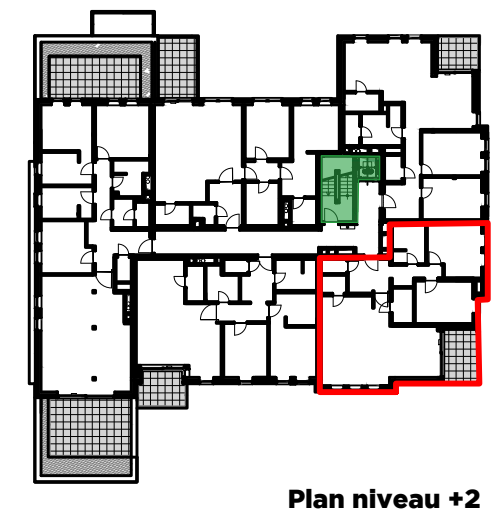
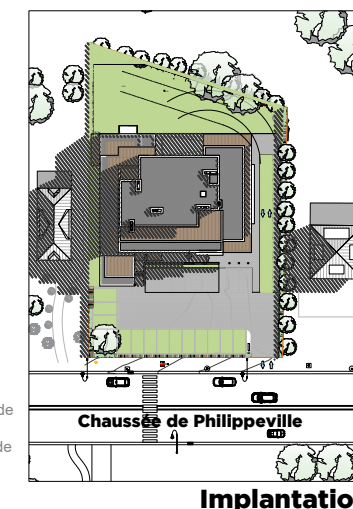
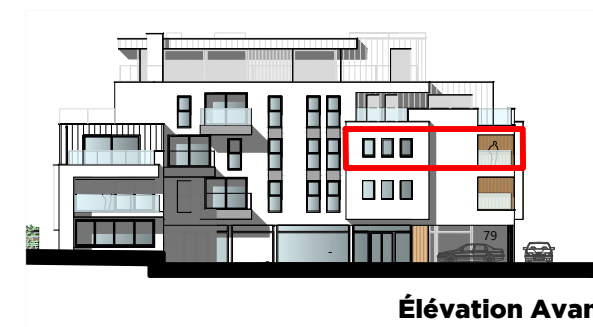
SAA

Surface brute appart. : ±108,40 m²
Surface terrasse : ±6,93 m²

Légende du plan:

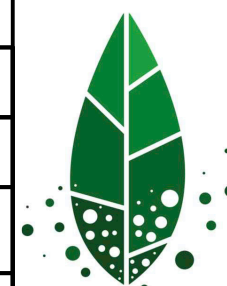
Zone(s) avec
faux plafond





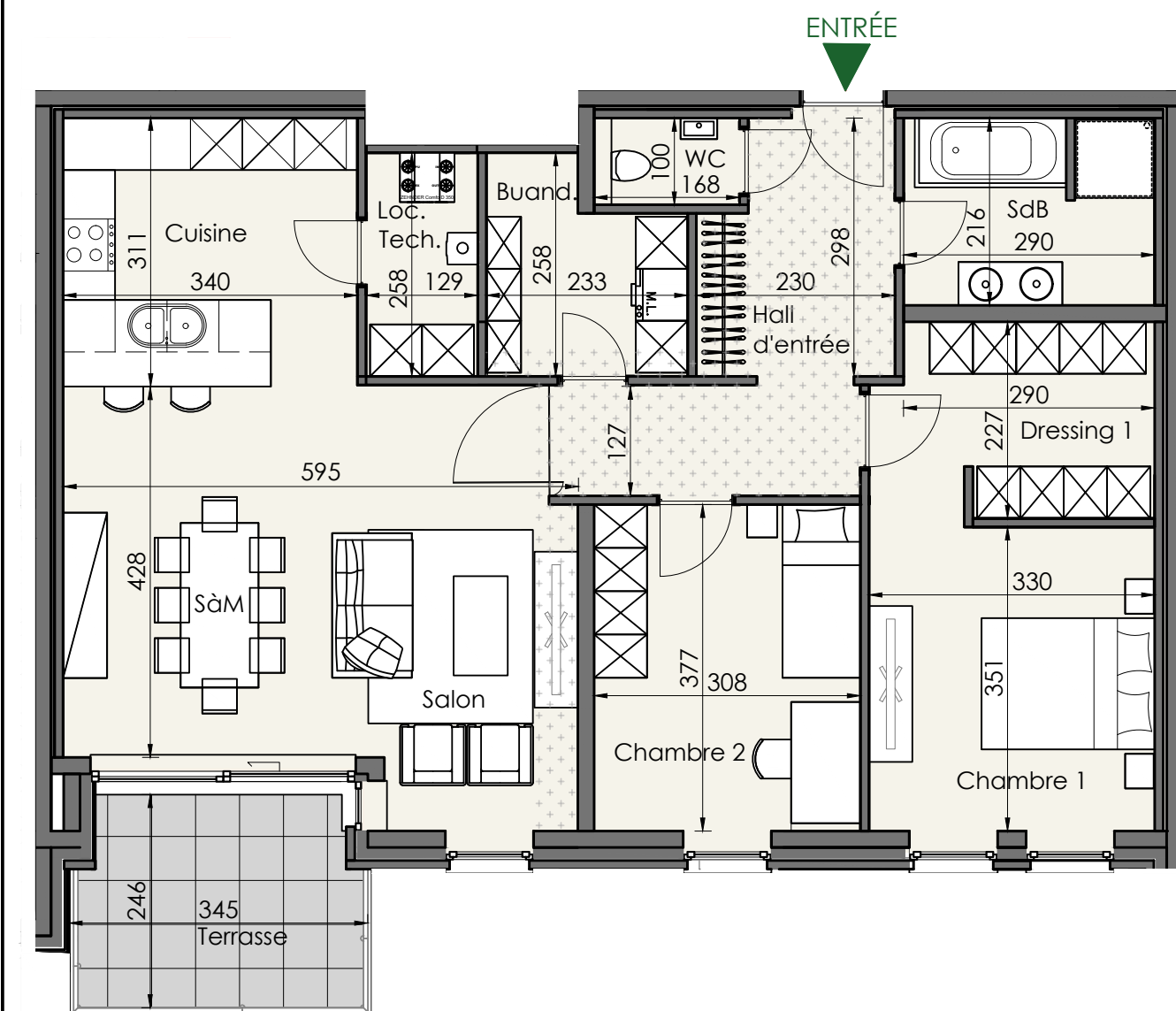
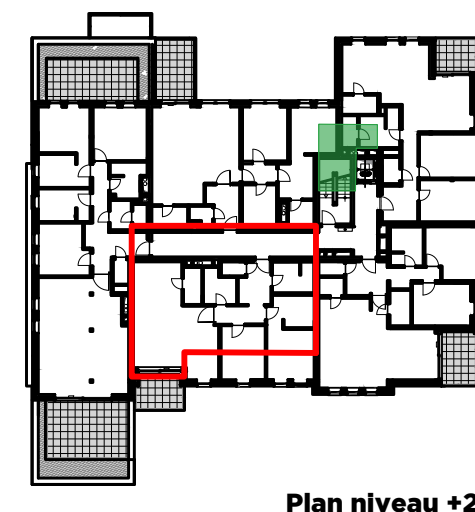
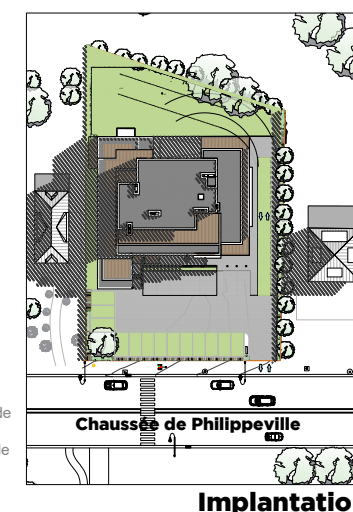
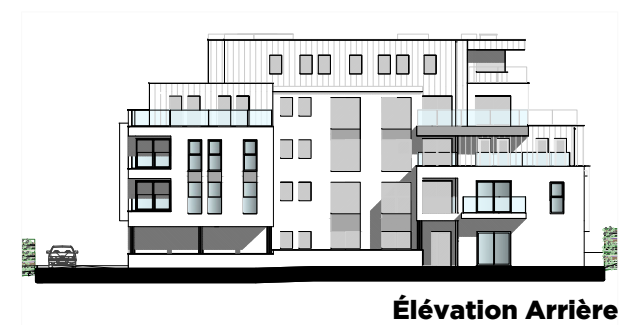
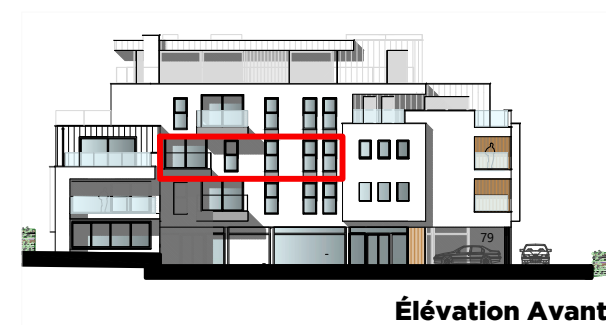
Le mobilier présent sur les plans est dessiné à titre indicatif et n'est pas compris dans le prix de vente ; son positionnement sert à donner une idée de l'agencement possible (non obligatoire) dans les différentes pièces en fonction de la logique des lieux. Seuls le mobilier de cuisine, les équipements liés aux installations sanitaire, chauffage et ventilation sont compris suivant les descriptions reprises dans le descriptif de vente de référence.
Les renseignements figurant sur les plans sont fournis à titre indicatif et sont non contractuels; Bien qu'ayant fait l'objet d'une attention toute particulière lors de l'élaboration du matériel commercial, les informations qui y sont reprises sont données sous réserve d'erreurs de saisie et/ou de modification(s) éventuelle(s) lors de l'établissement des plans d'exécution.
La vue 3D hyper-réaliste qui illustre les plans de vente est également donnée à titre purement indicatif. Sa modélisation, réalisée sur base des plans de permis d'urbanisme, n'a forcément pas pu intégrer toutes les dernières évolutions qui auraient pu être opérées ultérieurement sur les plans d'exécution.
En cas de contradiction(s), le descriptif de vente de référence prévaut.

RESIDENCE "BOIS de MÉRODE"	
Vue en plan de l'appartement	Échelle : //
Intitulé plan : plan de vente (ind VE01)	Niveau 2
Appartement réf. : 2.4	20 MARS 2020
	Dessiné par : XK



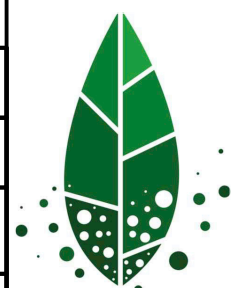
Adresse : Chaussée de Philippeville 79 - 6280 Loverval (Gerpennes)			
Orientation	Proche de vous !	IMMO CONTACT	Surface brute appart. : ±111,35 m ² Surface terrasse : ±9,44 m ²
	SOTRABA THOMAS & PIRON, LA FORCE D'UN TEAM		Légende du plan: Zone(s) avec faux plafond

Résidence Bois de Mérode 2.5



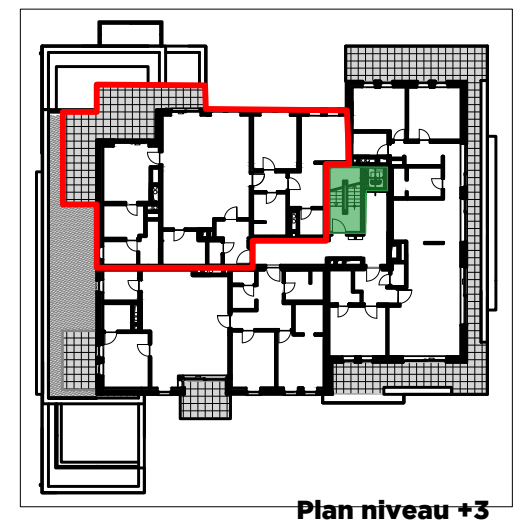
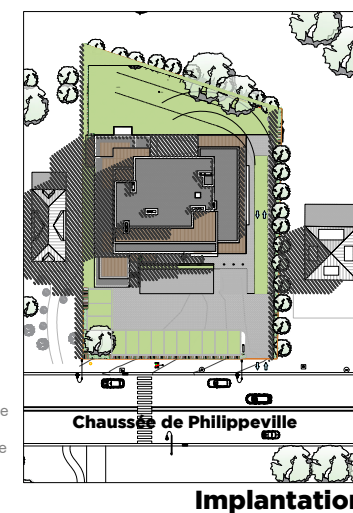
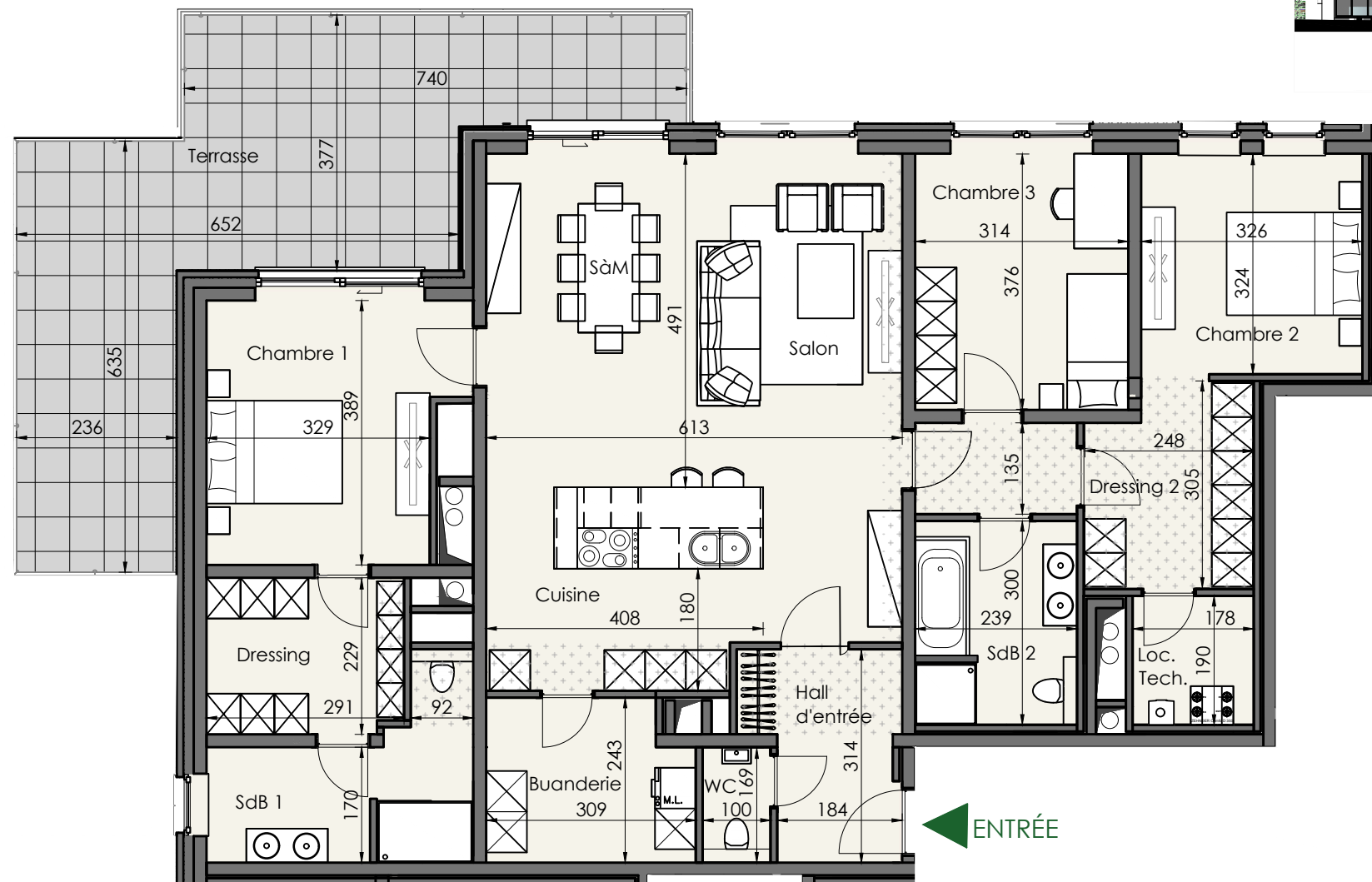
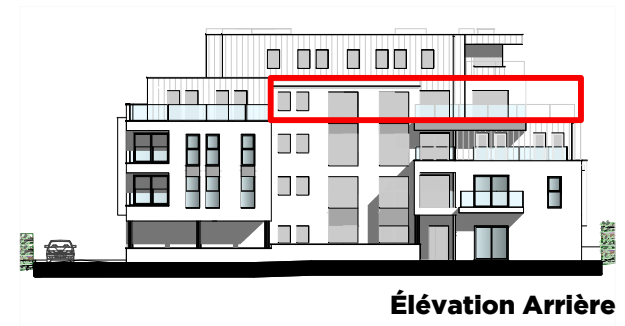
Le mobilier présent sur les plans est dessiné à titre indicatif et n'est pas compris dans le prix de vente ; son positionnement sert à donner une idée de l'agencement possible (non obligatoire) dans les différentes pièces en fonction de la logique des lieux. Seuls le mobilier de cuisine, les équipements liés aux installations sanitaire, chauffage et ventilation sont compris suivant les descriptions reprises dans le descriptif de vente de référence.
 Les renseignements figurant sur les plans sont fournis à titre indicatif et sont non contractuels; Bien qu'ayant fait l'objet d'une attention toute particulière lors de l'élaboration du matériel commercial, les informations qui y sont reprises sont données sous réserve d'erreurs de saisie et/ou de modification(s) éventuelle(s) lors de l'établissement des plans d'exécution.
 La vue 3D hyper-réaliste qui illustre les plans de vente est également donnée à titre purement indicatif. Sa modélisation, réalisée sur base des plans de permis d'urbanisme, n'a forcément pas pu intégrer toutes les dernières évolutions qui auraient pu être opérées ultérieurement sur les plans d'exécution.
 En cas de contradiction(s), le descriptif de vente de référence prévaut.

RESIDENCE "BOIS de MÉRODE"	
Vue en plan de l'appartement	Échelle : //
Intitulé plan : plan de vente (ind VE01)	Niveau 2
Appartement réf. : 2.5	20 MARS 2020
	Dessiné par : XK



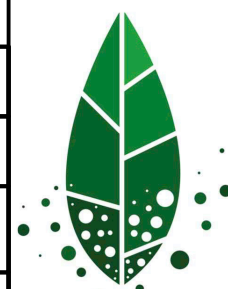
Adresse : Chaussée de Philippeville 79 - 6280 Loverval (Gerpennes)			
Orientation 	Proche de vous ! SOTRABA THOMAS & PIRON, LA FORCE D'UN TEAM	IMMO CONTACT 	Surface brute appart. : ±110,89 m² Surface terrasse : ±8,57 m²
Légende du plan: Zone(s) avec faux plafond			

Résidence Bois de Mérode 3.1

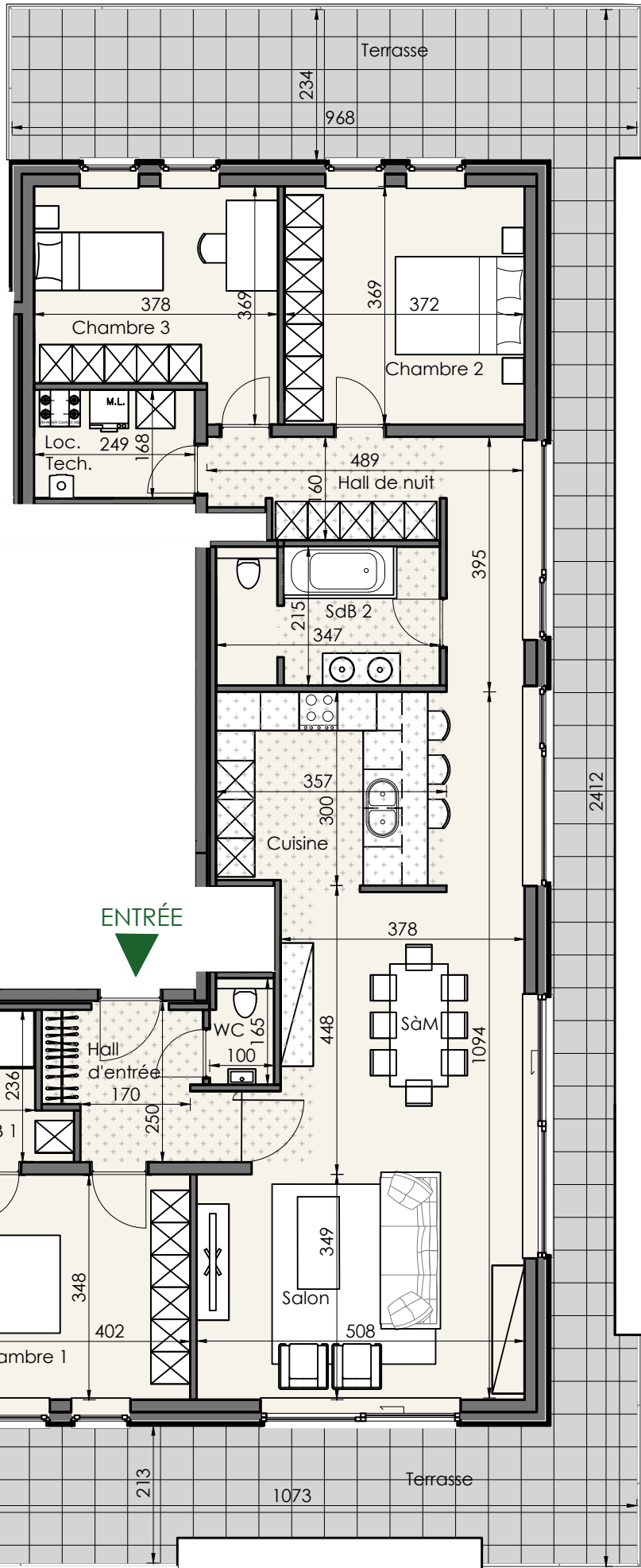


Le mobilier présent sur les plans est dessiné à titre indicatif et n'est pas compris dans le prix de vente ; son positionnement sert à donner une idée de l'agencement possible (non obligatoire) dans les différentes pièces en fonction de la logique des lieux. Seuls le mobilier de cuisine, les équipements liés aux installations sanitaire, chauffage et ventilation sont compris dans les descriptions reprises dans le descriptif de vente de référence.
Les renseignements figurant sur les plans sont fournis à titre indicatif et sont non contractuels; Bien qu'ayant fait l'objet d'une attention toute particulière lors de l'élaboration du matériel commercial, les informations qui y sont reprises sont données sous réserve d'erreurs de saisie et/ou de modification(s) éventuelle(s) lors de l'établissement des plans d'exécution.
La vue 3D hyper-réaliste qui illustre les plans de vente est également donnée à titre purement indicatif. Sa modélisation, réalisée sur base des plans de permis d'urbanisme, n'a forcément pas pu intégrer toutes les dernières évolutions qui auraient pu être opérées ultérieurement sur les plans d'exécution.
En cas de contradiction(s), le descriptif de vente de référence prévaut.

RESIDENCE "BOIS de MÉRODE"	
Vue en plan de l'appartement	Échelle : //
Intitulé plan : plan de vente (ind VE01)	Niveau 3
Appartement réf. : 3.1	20 MARS 2020
	Dessiné par : XK



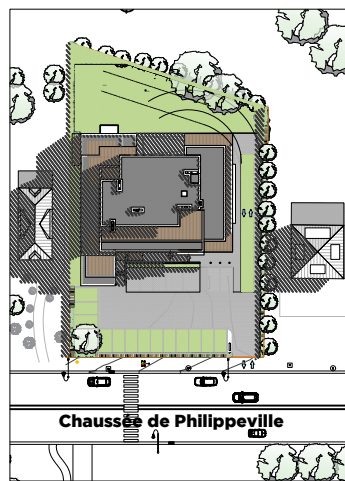
Adresse : Chaussée de Philippeville 79 - 6280 Loverval (Gerpennes)			
Orientation 	Proche de vous ! SOTRABA THOMAS & PIRON, LA FORCE D'UN TEAM	IMMO CONTACT SAA	Surface brute appart. : ±162,37 m² Surface terrasse : ±37,05 m²
Légende du plan: Zone(s) avec faux plafond			



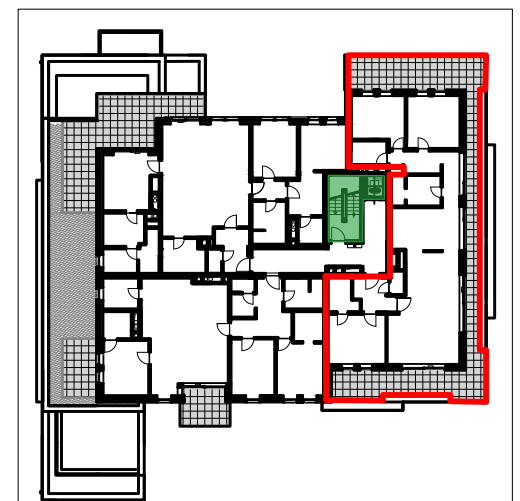
Élévation Avant



Élévation Arrière



Implantation



Plan niveau +2


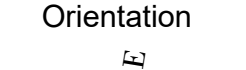

Surface brute appart. : ±149,77 m²
Surface terrasse : ±64,90 m²

Légende du plan:

Zone(s) avec
faux plafond

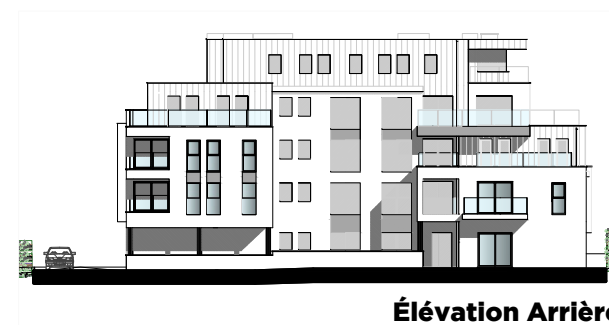
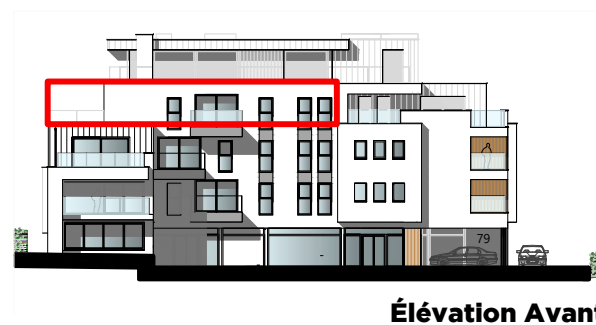


Le mobilier présent sur les plans est dessiné à titre indicatif et n'est pas compris dans le prix de vente ; son positionnement sert à donner une idée de l'agencement possible (non obligatoire) dans les différentes pièces en fonction de la logique des lieux. Seuls le mobilier de cuisine, les équipements liés aux installations sanitaire, chauffage et ventilation sont compris suivant les descriptions reprises dans le descriptif de vente de référence.
Les renseignements figurant sur les plans sont fournis à titre indicatif et sont non contractuels; Bien qu'ayant fait l'objet d'une attention toute particulière lors de l'élaboration du matériel commercial, les informations qui y sont reprises sont données sous réserve d'erreurs de saisie et/ou de modification(s) éventuelle(s) lors de l'établissement des plans d'exécution.
La vue 3D hyper-réaliste qui illustre les plans de vente est également donnée à titre purement indicatif. Sa modélisation, réalisée sur base des plans de permis d'urbanisme, n'a forcément pas pu intégrer toutes les dernières évolutions qui auraient pu être opérées ultérieurement sur les plans d'exécution.
En cas de contradiction(s), le descriptif de vente de référence prévaut.

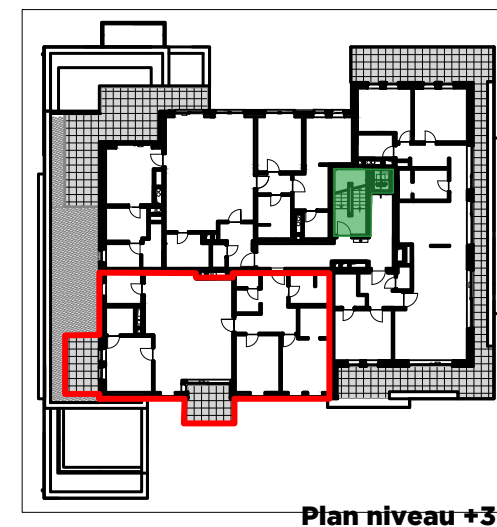
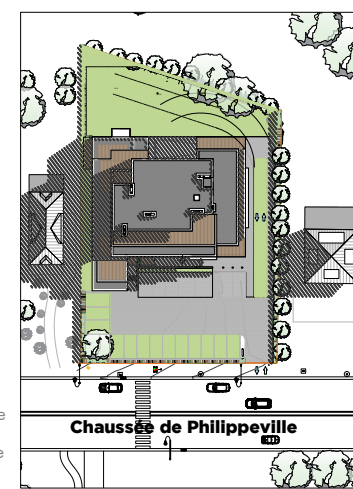
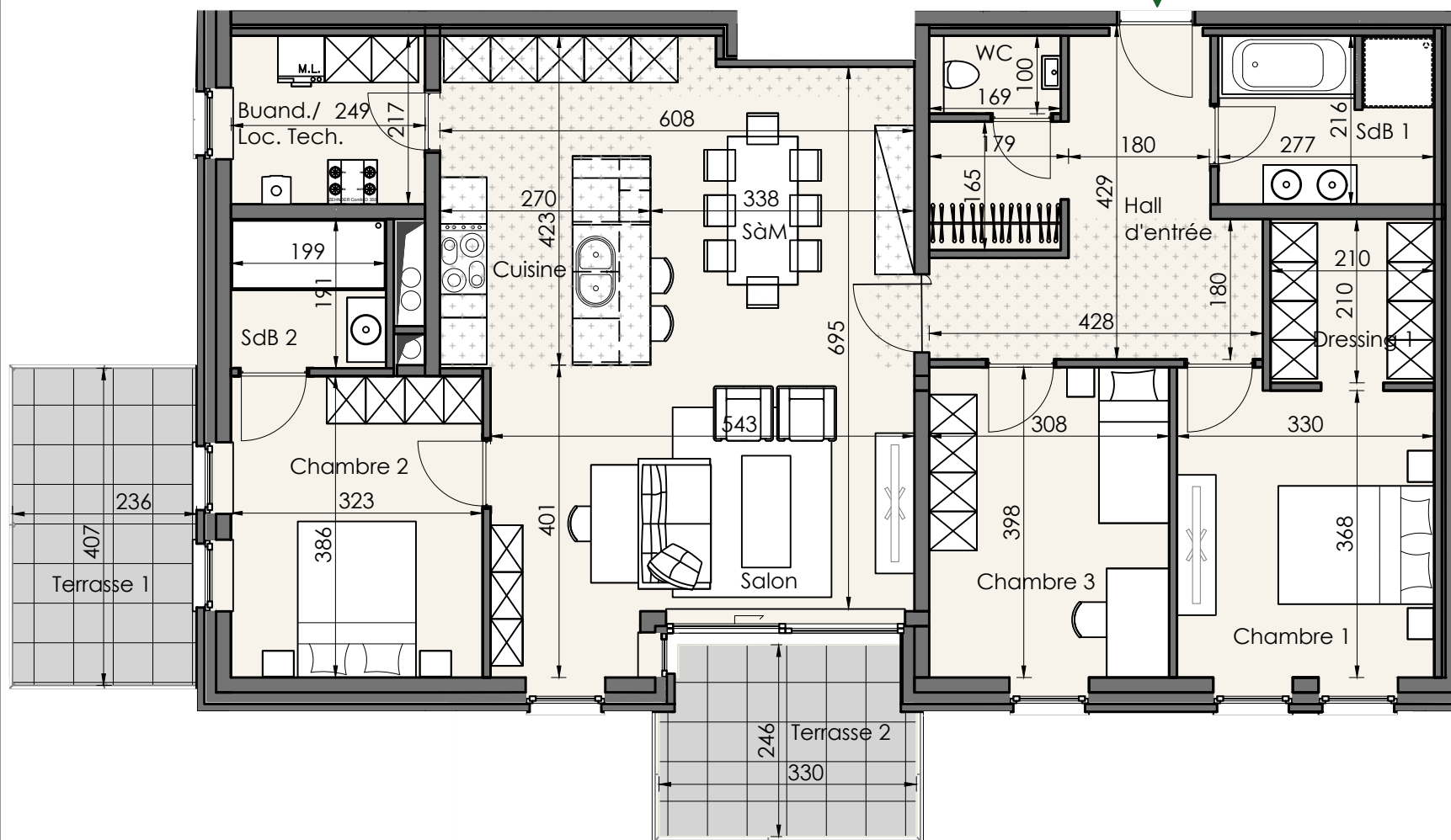
RESIDENCE "BOIS de MÉRODE"		Adresse : Chaussée de Philippeville 79 - 6280 Loverval (Gerpennes)		
Vue en plan de l'appartement	Échelle : //		Orientation 	<div>Proche de vous ! SOTRABA THOMAS & PIRON, LA FORCE D'UN TEAM</div> <div> </div>
Intitulé plan : plan de vente (ind VE01)	Niveau 3			
Appartement réf. :	20 MARS 2020			
	Dessiné par : XK			



Résidence Bois de Mérode 3.3



ENTRÉE



Le mobilier présent sur les plans est dessiné à titre indicatif et n'est pas compris dans le prix de vente ; son positionnement sert à donner une idée de l'agencement possible (non obligatoire) dans les différentes pièces en fonction de la logique des lieux. Seuls le mobilier de cuisine, les équipements liés aux installations sanitaire, chauffage et ventilation sont compris suivant les descriptions reprises dans le descriptif de vente de référence.
Les renseignements figurant sur les plans sont fournis à titre indicatif et sont non contractuels; Bien qu'ayant fait l'objet d'une attention toute particulière lors de l'élaboration du matériel commercial, les informations qui y sont reprises sont données sous réserve d'erreurs de saisie et/ou de modification(s) éventuelle(s) lors de l'établissement des plans d'exécution.
La vue 3D hyper-réaliste qui illustre les plans de vente est également donnée à titre purement indicatif. Sa modélisation, réalisée sur base des plans de permis d'urbanisme, n'a forcément pas pu intégrer toutes les dernières évolutions qui auraient pu être opérées ultérieurement sur les plans d'exécution.
En cas de contradiction(s), le descriptif de vente de référence prévaut.

RESIDENCE "BOIS de MÉRODE"	
Vue en plan de l'appartement	Échelle : //
Intitulé plan : plan de vente (ind VE01)	Niveau 3
Appartement réf. :	20 MARS 2020
	Dessiné par : XK

3.3



Adresse : Chaussée de Philippeville 79 - 6280 Loverval (Gerpennes)			
Orientation	Proche de vous ! SOTRABA THOMAS & PIRON, LA FORCE D'UN TEAM	IMMO CONTACT	Surface brute appart. : ±138,32 m ² Surface terrasse 1 : ±10,04 m ² Surface terrasse 2 : ±8,21 m ²
			Légende du plan: Zone(s) avec faux plafond

PROJET EXCLUSIF
À GERPINNES



LA QUALITÉ SANS CONCESSION

IMMO
CONTACT INFO ET CONTACT: **071/33 19 20**

Proche de vous !
SOTRABA
THOMAS & PIRON, LA FORCE D'UN TEAM

DEPUIS 1981

WWW.SOTRABA.BE